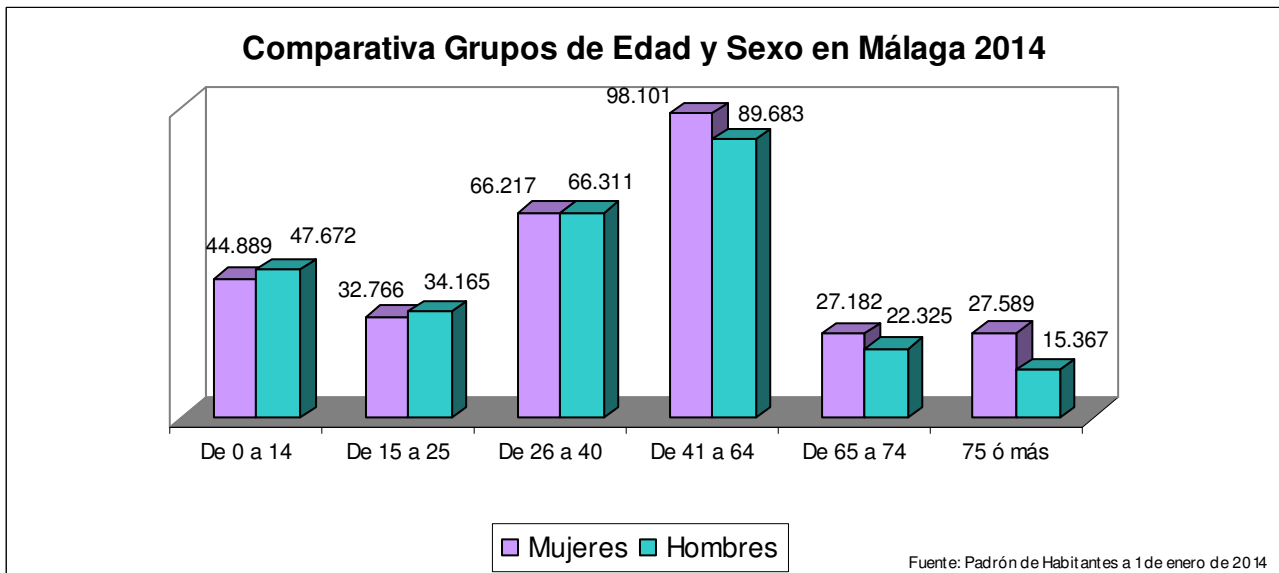


6. Población según Grupos de Edad y Sexo en Málaga

	2014		2013		Diferencia	
	Mujeres	Hombres	Mujeres	Hombres	Mujeres	Hombres
Jóvenes (0-14 años)	44.889	47.672	45.395	48.162	-506	-490
Adultos 1 (15-25 años)	32.766	34.165	33.793	34.993	-1.027	-828
Adultos 2 (26-40 años)	66.217	66.311	68.169	68.191	-1.952	-1.880
Adultos 3 (41-64 años)	98.101	89.683	97.372	88.843	729	840
Mayores 1 (65-74 años)	27.182	22.325	26.204	21.573	978	752
Mayores 2 (≥ 75 años)	27.589	15.367	27.315	15.117	274	250
Total Población	296.744	275.523	298.248	276.879	-1.504	-1.356

Fuente: Padrón de Habitantes a 1 de enero de 2014



7. Población según Grupos de Edad y Sexo por Distritos Municipales.

- Mujeres

	Jóvenes	Adultos 1	Adultos 2	Adultos 3	Mayores 1	Mayores 2	Total
Centro	5.582	4.298	9.680	14.309	4.468	5.508	43.845
Este	4.510	3.614	5.773	10.804	2.743	2.598	30.042
Ciudad Jardín	2.824	2.215	4.006	6.302	1.671	1.942	18.960
Bailén-Miraflores	4.420	3.365	6.973	10.072	3.372	3.487	31.689
Palma-Palmilla	2.894	1.901	3.797	4.380	1.114	1.175	15.261
Cruz de Humilladero	5.815	4.860	9.666	14.967	4.924	5.093	45.325
Carretera de Cádiz	8.356	6.623	13.082	20.615	5.949	5.296	59.921
Churriana	1.786	1.149	2.122	3.400	706	637	9.800
Campanillas	1.687	1.206	2.230	2.777	631	531	9.062
Puerto de la Torre	2.551	1.817	3.900	4.801	960	810	14.839
Teatinos-Universidad	4.464	1.718	4.988	5.674	644	512	18.000
Total	44.889	32.766	66.217	98.101	27.182	27.589	296.744

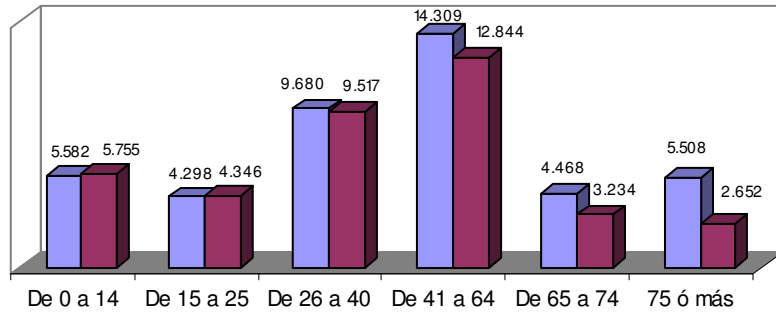
Fuente: Padrón de Habitantes a 1 de enero de 2014

- Hombres

	Jóvenes	Adultos 1	Adultos 2	Adultos 3	Mayores 1	Mayores 2	Total general
Centro	5.755	4.346	9.517	12.844	3.234	2.652	38.348
Este	4.813	3.858	5.534	9.212	2.412	1.493	27.322
Ciudad Jardín	2.910	2.243	4.168	5.769	1.530	1.082	17.702
Bailén-Miraflores	4.620	3.557	7.163	9.087	2.538	1.950	28.915
Palma-Palmilla	3.147	1.868	4.170	4.738	885	658	15.466
Cruz de Humilladero	6.200	4.942	9.970	13.424	3.875	2.784	41.195
Carretera de Cádiz	9.069	7.008	13.022	18.346	4.969	3.056	55.470
Churriana	1.930	1.203	2.125	3.277	670	388	9.593
Campanillas	1.734	1.293	2.358	2.881	634	418	9.318
Puerto de la Torre	2.811	2.056	3.864	4.488	973	550	14.742
Teatinos-Universidad	4.683	1.791	4.420	5.617	605	336	17.452
Total	47.672	34.165	66.311	89.683	22.325	15.367	275.523

Fuente: Padrón de Habitantes a 1 de enero de 2014

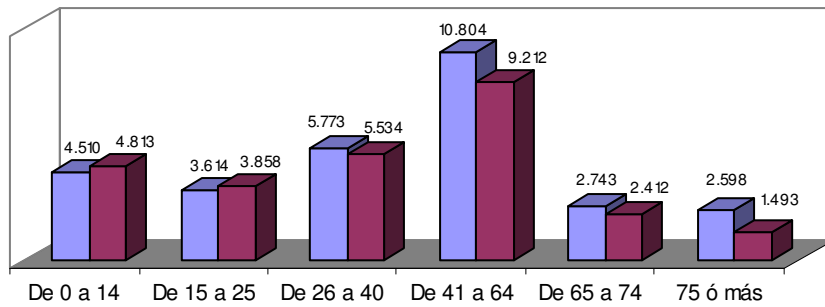
Población según Grupos de Edad y Sexo CENTRO



■ Mujeres ■ Hombres

Fuente: Padrón de Habitantes a 1 de enero de 2014

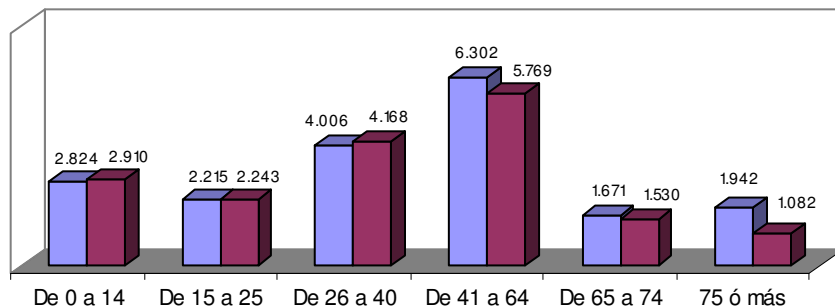
Población según Grupos de Edad y Sexo ESTE



■ Mujeres ■ Hombres

Fuente: Padrón de Habitantes a 1 de enero de 2014

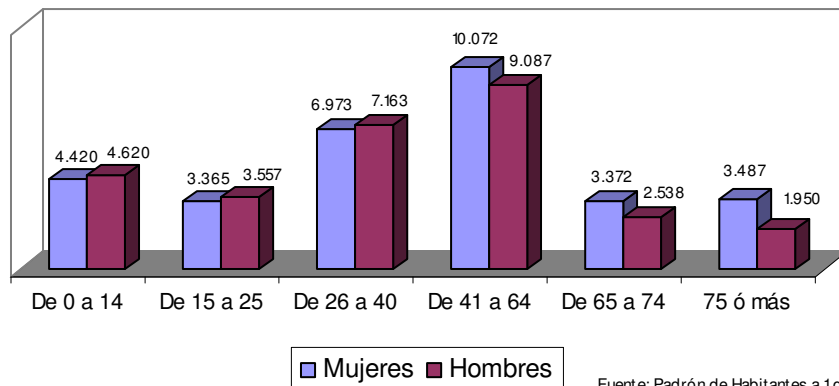
Población según Grupos de Edad y Sexo CIUDAD JARDÍN



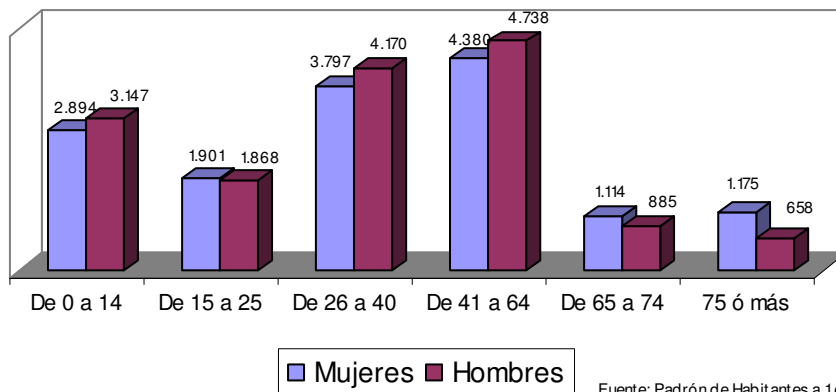
■ Mujeres ■ Hombres

Fuente: Padrón de Habitantes a 1 de enero de 2014

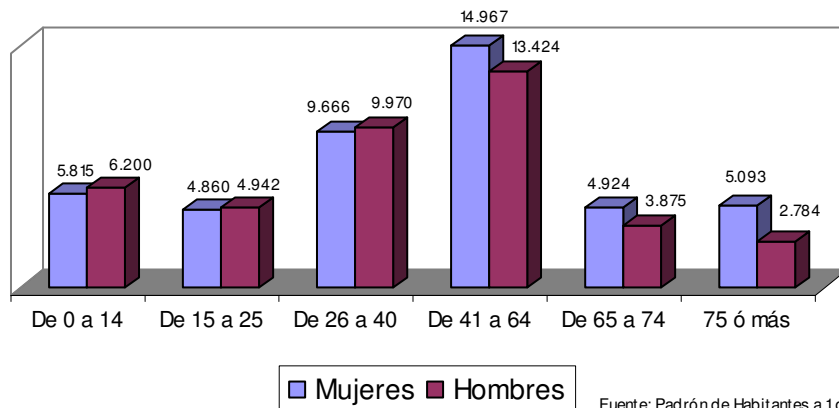
Población según Grupos de Edad y Sexo BAILÉN-MIRAFLORES



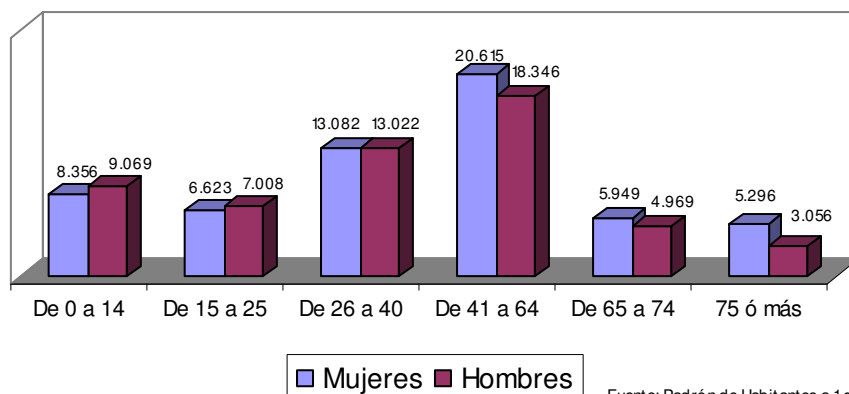
Población según Grupos de Edad y Sexo PALMA-PALMILLA



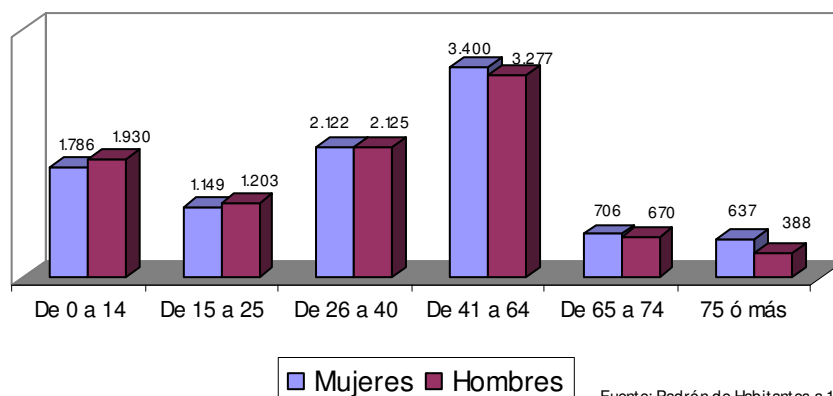
Población según Grupos de Edad y Sexo CRUZ DE HUMILLADERO



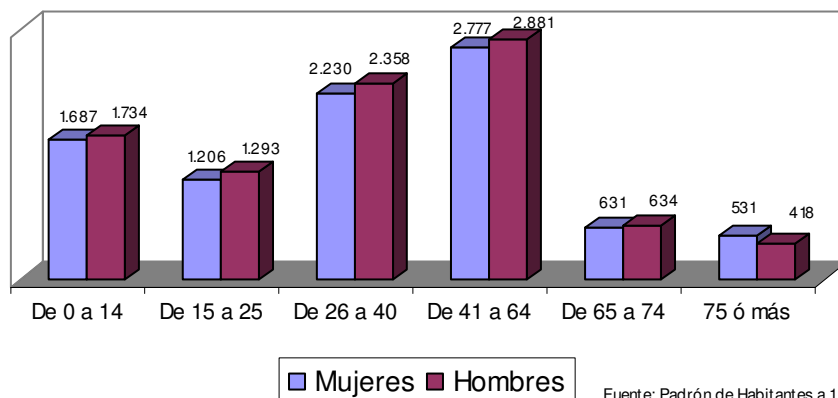
Población según Grupos de Edad y Sexo CARRETERA DE CÁDIZ



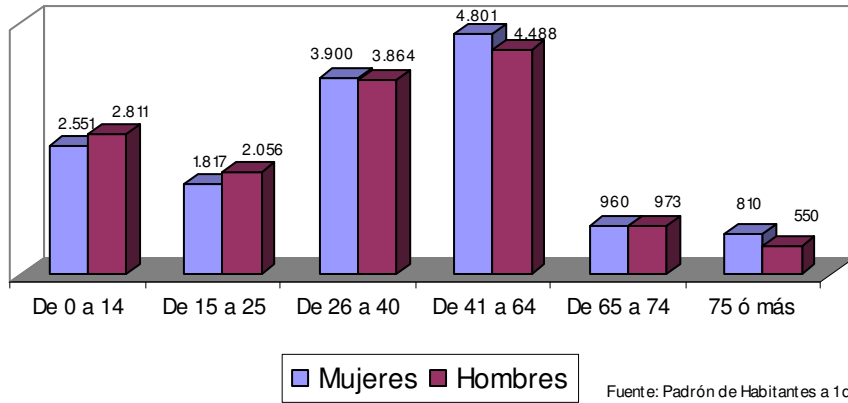
Población según Grupos de Edad y Sexo CHURRIANA



Población según Grupos de Edad y Sexo CAMPANILLAS



Población según Grupos de Edad y Sexo PUERTO DE LA TORRE



Población según Grupos de Edad y Sexo TEATINOS-UNIVERSIDAD

