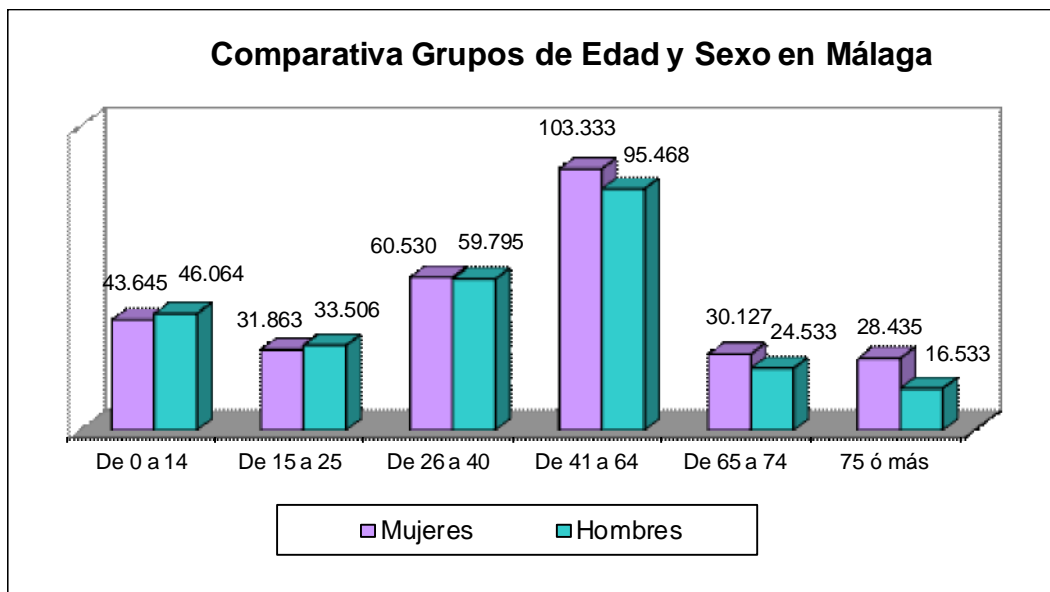




## 6. Población según Grupos de Edad y Sexo en Málaga.

	2018		2017		Diferencia	
	Mujeres	Hombres	Mujeres	Hombres	Mujeres	Hombres
Jóvenes (0-14 años)	43.645	46.064	43.709	46.086	-64	-22
Adultos 1 (15-25 años)	31.863	33.506	31.663	33.477	200	29
Adultos 2 (26-40 años)	60.530	59.795	61.504	60.921	-974	-1.126
Adultos 3 (41-64 años)	103.333	95.468	101.777	93.926	1.556	1.542
Mayores 1 (65-74 años)	30.127	24.533	29.230	23.732	897	801
Mayores 2 (75 años o más)	28.435	16.533	27.946	16.035	489	498
<b>Total Población</b>	<b>297.933</b>	<b>275.899</b>	<b>295.829</b>	<b>274.177</b>	<b>2.104</b>	<b>1.722</b>



## 7. Población según Grupos de Edad y Sexo por Distritos Municipales.

### - MUJERES

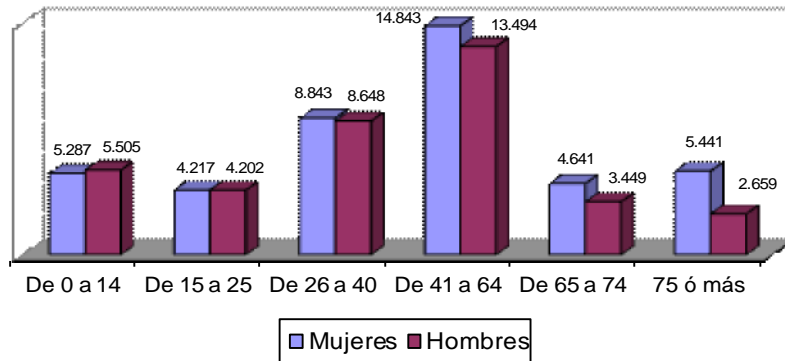
	Jóvenes	Adultos 1	Adultos 2	Adultos 3	Mayores 1	Mayores 2	Total
Centro	5.287	4.217	8.843	14.843	4.641	5.441	43.272
Este	4.165	3.497	5.105	10.713	3.256	2.748	29.484
Ciudad Jardín	2.730	2.083	3.828	6.442	1.921	1.921	18.925
Bailén-Miraflores	4.345	3.312	6.574	10.564	3.500	3.624	31.919
Palma-Palmilla	2.896	1.769	3.346	4.935	1.142	1.171	15.259
Cruz de Humilladero	5.700	4.563	9.116	15.215	5.369	5.145	45.108
Carretera de Cádiz	8.029	6.249	11.957	21.303	6.829	5.653	60.020
Churriana	1.728	1.175	1.970	3.660	824	687	10.044
Campanillas	1.666	1.113	2.093	3.131	673	552	9.228
Puerto de la Torre	2.715	1.723	3.686	5.240	1.185	886	15.435
Teatinos-Universidad	4.384	2.162	4.012	7.287	787	607	19.239
<b>Total</b>	<b>43.645</b>	<b>31.863</b>	<b>60.530</b>	<b>103.333</b>	<b>30.127</b>	<b>28.435</b>	<b>297.933</b>

### - HOMBRES

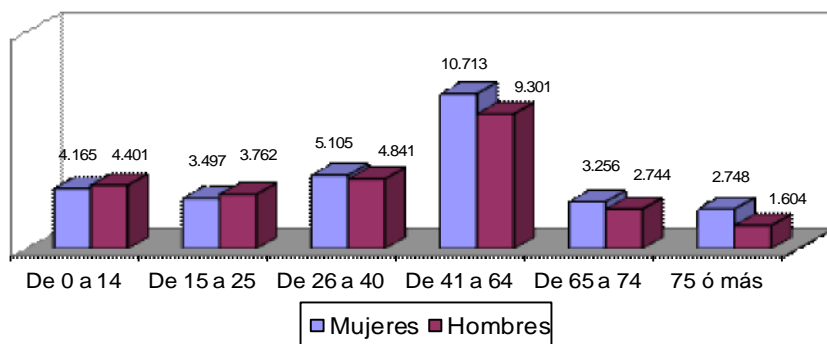
	Jóvenes	Adultos 1	Adultos 2	Adultos 3	Mayores 1	Mayores 2	Total
Centro	5.505	4.202	8.648	13.494	3.449	2.659	37.957
Este	4.401	3.762	4.841	9.301	2.744	1.604	26.653
Ciudad Jardín	2.801	2.140	3.836	6.005	1.671	1.130	17.583
Bailén-Miraflores	4.506	3.413	6.573	9.746	2.572	2.071	28.881
Palma-Palmilla	3.144	1.894	3.419	5.494	1.000	672	15.623
Cruz de Humilladero	5.999	4.689	9.238	13.859	4.083	2.984	40.852
Carretera de Cádiz	8.609	6.709	11.845	19.003	5.584	3.442	55.192
Churriana	1.894	1.270	1.948	3.507	835	415	9.869
Campanillas	1.719	1.218	2.199	3.273	663	468	9.540
Puerto de la Torre	2.915	1.977	3.674	4.908	1.196	676	15.346
Teatinos-Universidad	4.571	2.232	3.574	6.878	736	412	18.403
<b>Total</b>	<b>46.064</b>	<b>33.506</b>	<b>59.795</b>	<b>95.468</b>	<b>24.533</b>	<b>16.533</b>	<b>275.899</b>



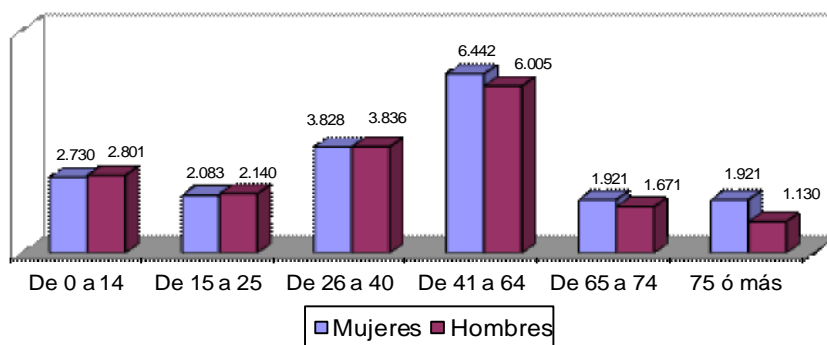
### Población según Grupos de Edad y Sexo CENTRO

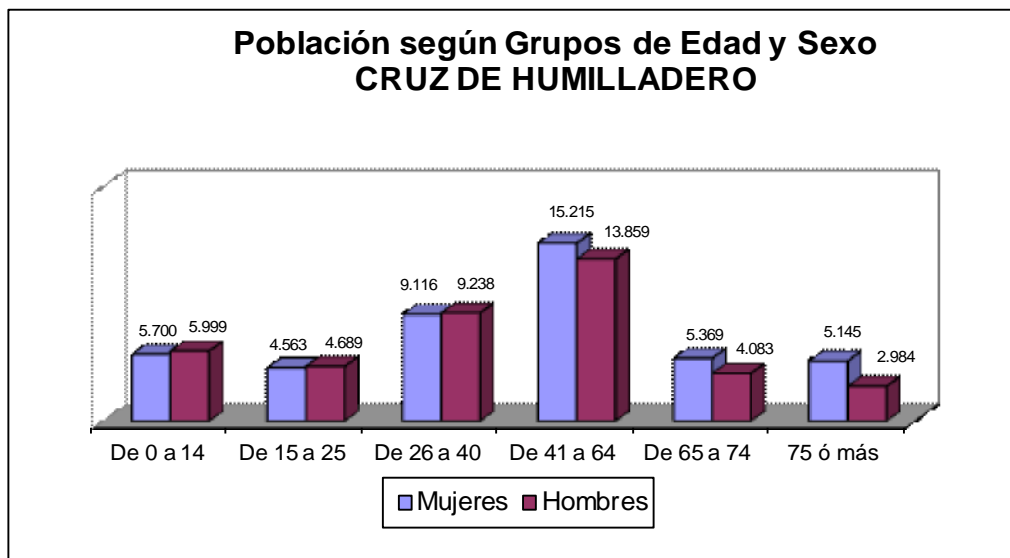
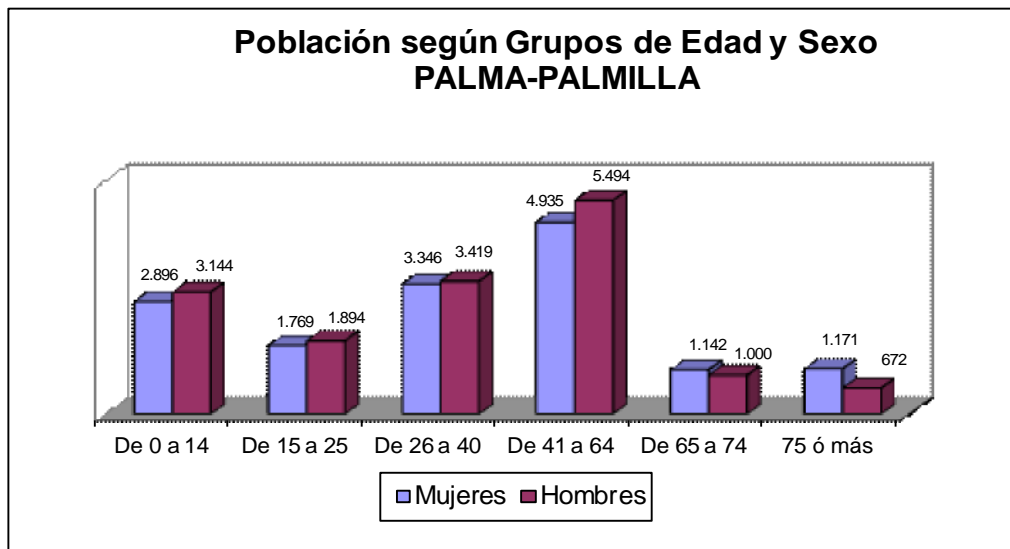
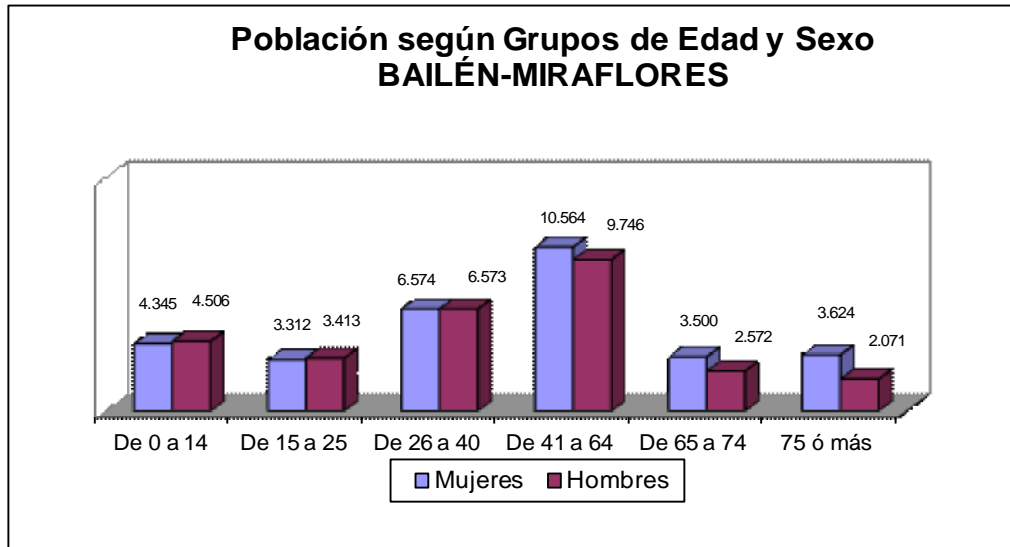


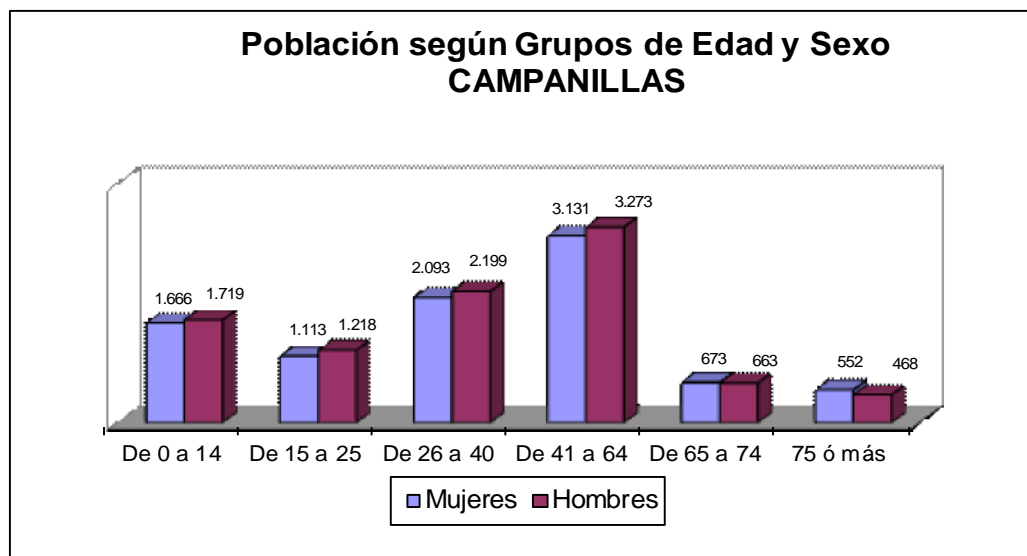
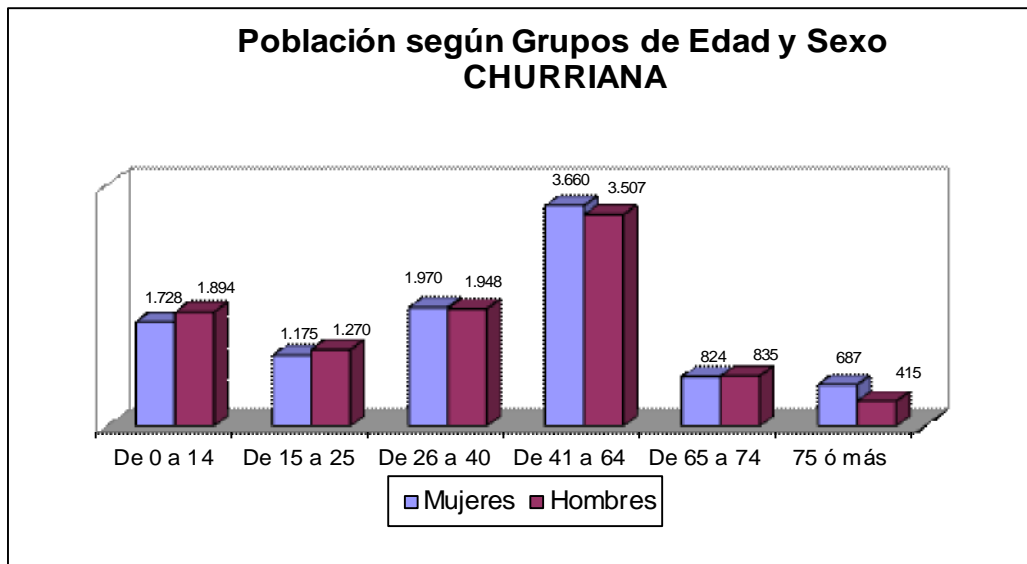
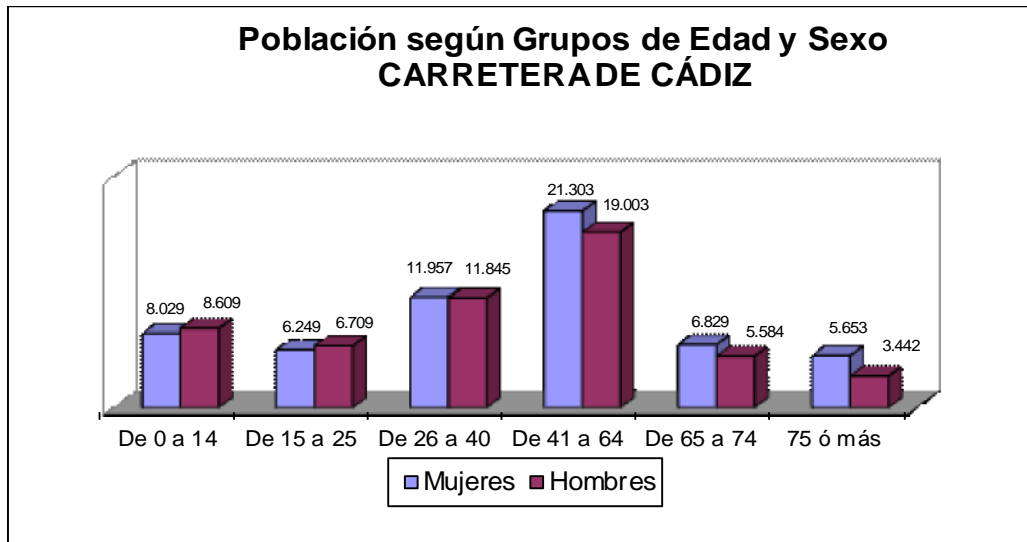
### Población según Grupos de Edad y Sexo ESTE



### Población según Grupos de Edad y Sexo CIUDAD JARDÍN

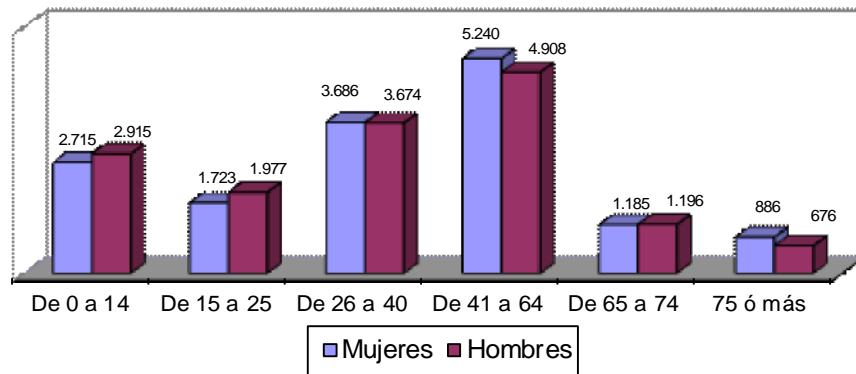








### Población según Grupos de Edad y Sexo PUERTO DE LA TORRE



### Población según Grupos de Edad y Sexo TEATINOS-UNIVERSIDAD

