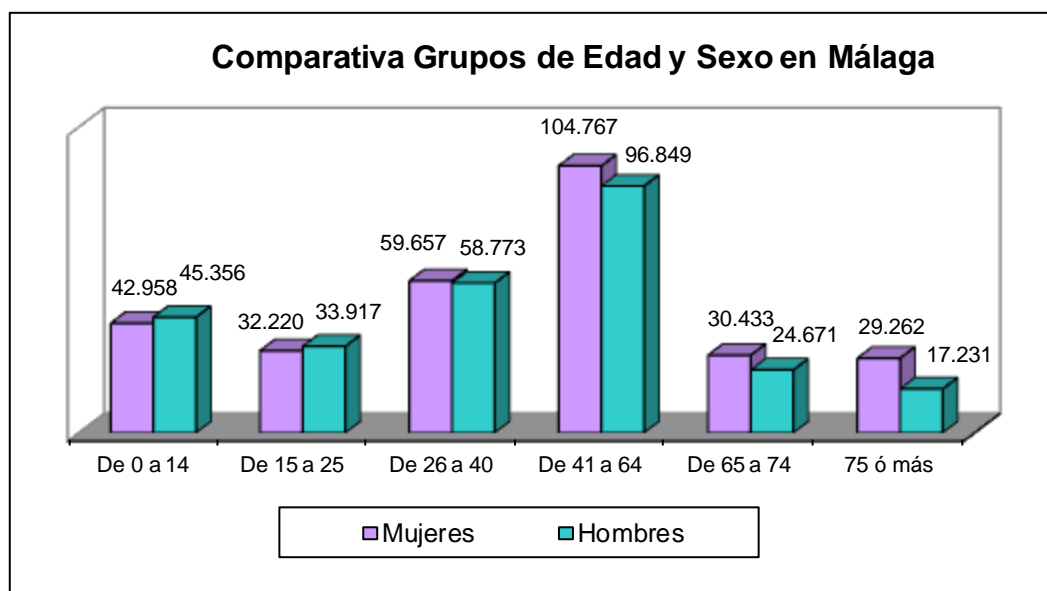


6. Población según Grupos de Edad y Sexo en Málaga.

	2019		2018		Diferencia	
	Mujeres	Hombres	Mujeres	Hombres	Mujeres	Hombres
Jóvenes (0-14 años)	42.958	45.356	43.645	46.064	-687	-708
Adultos 1 (15-25 años)	32.220	33.917	31.863	33.506	357	411
Adultos 2 (26-40 años)	59.657	58.773	60.530	59.795	-873	-1.022
Adultos 3 (41-64 años)	104.767	96.849	103.333	95.468	1.434	1.381
Mayores 1 (65-74 años)	30.433	24.671	30.127	24.533	306	138
Mayores 2 (75 años o más)	29.262	17.231	28.435	16.533	827	698
Total Población	299.297	276.797	297.933	275.899	1.364	898



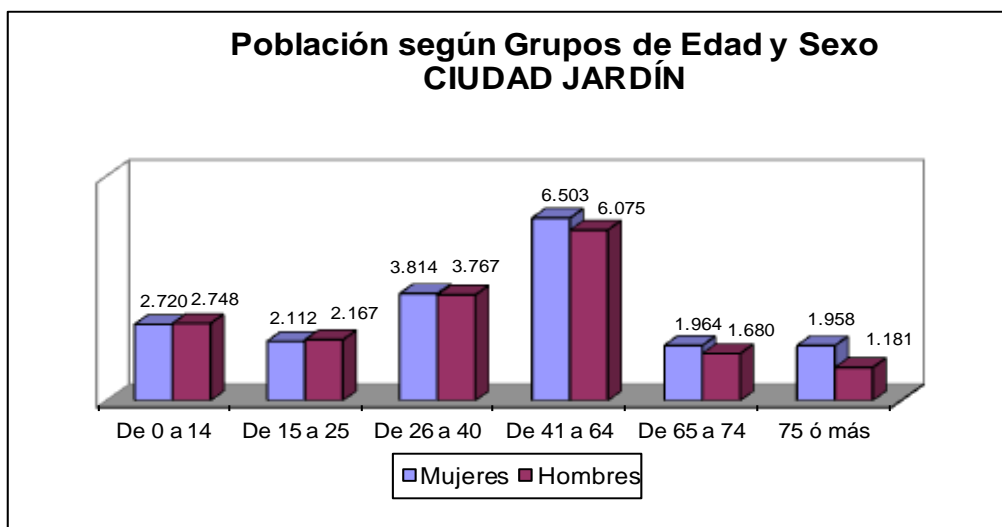
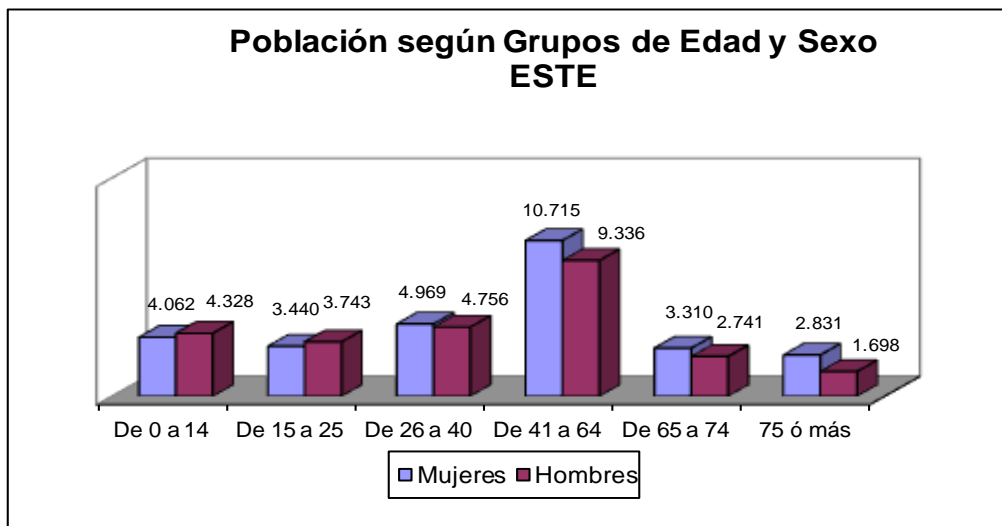
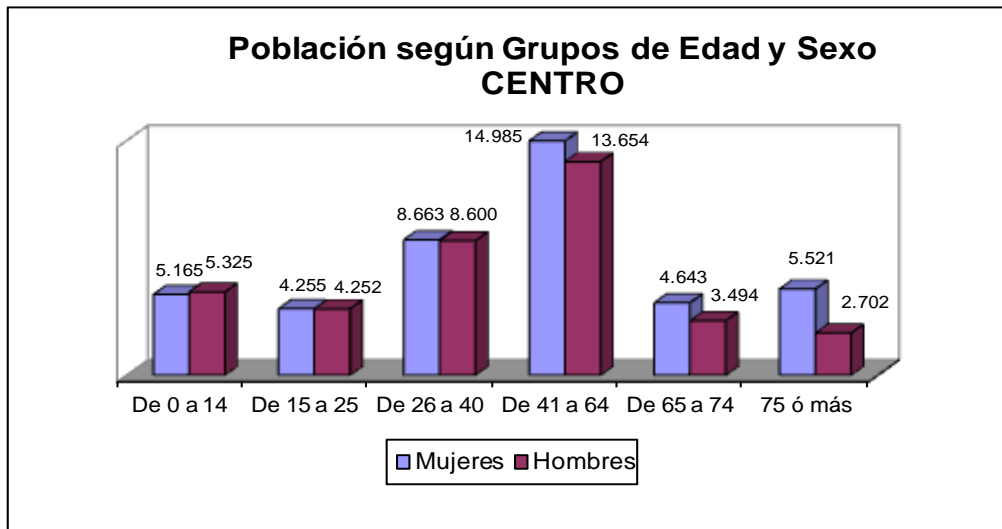
7. Población según Grupos de Edad y Sexo por Distritos Municipales.

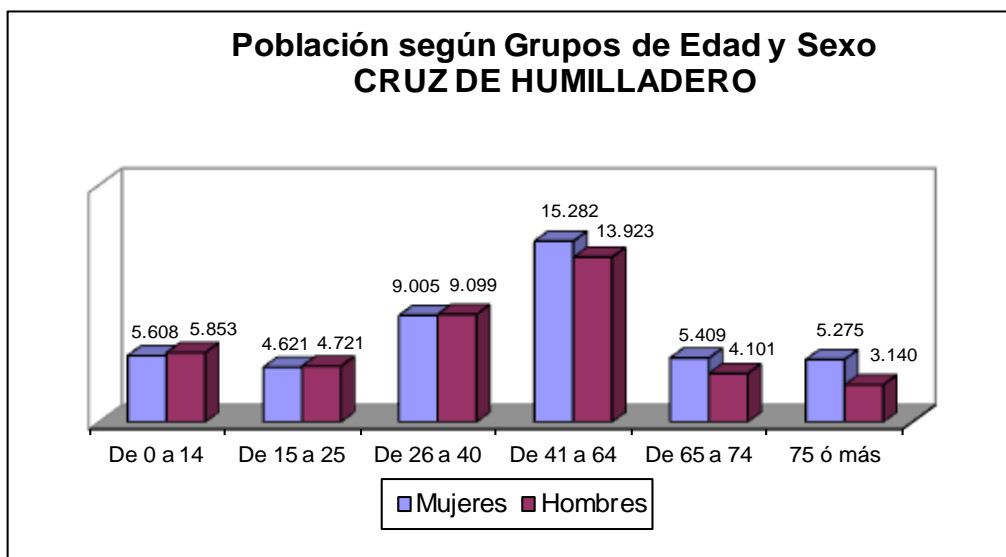
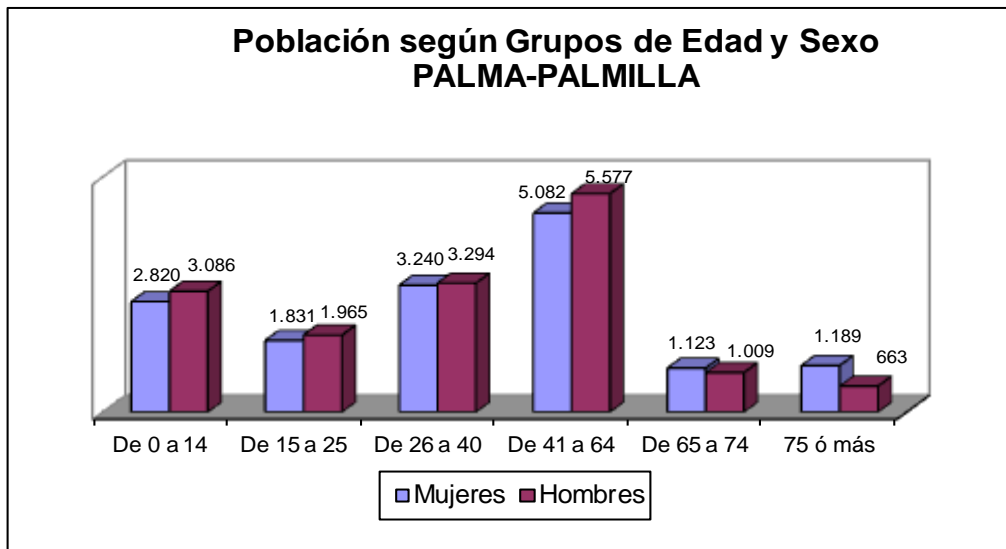
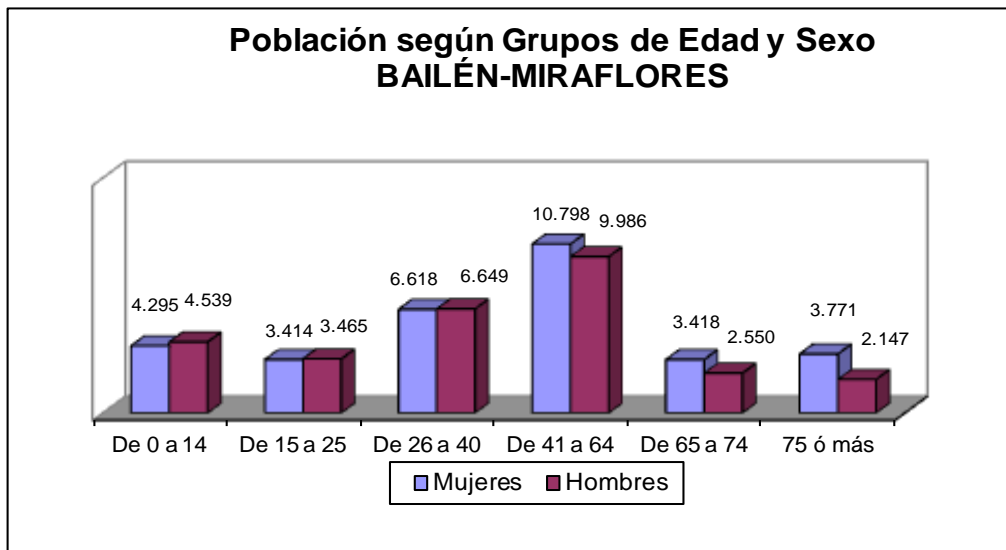
- MUJERES

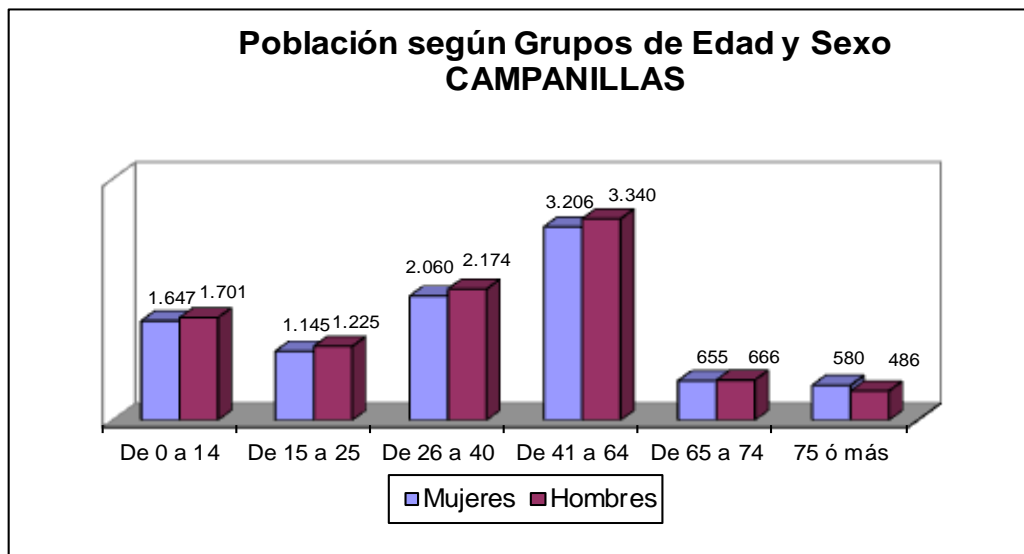
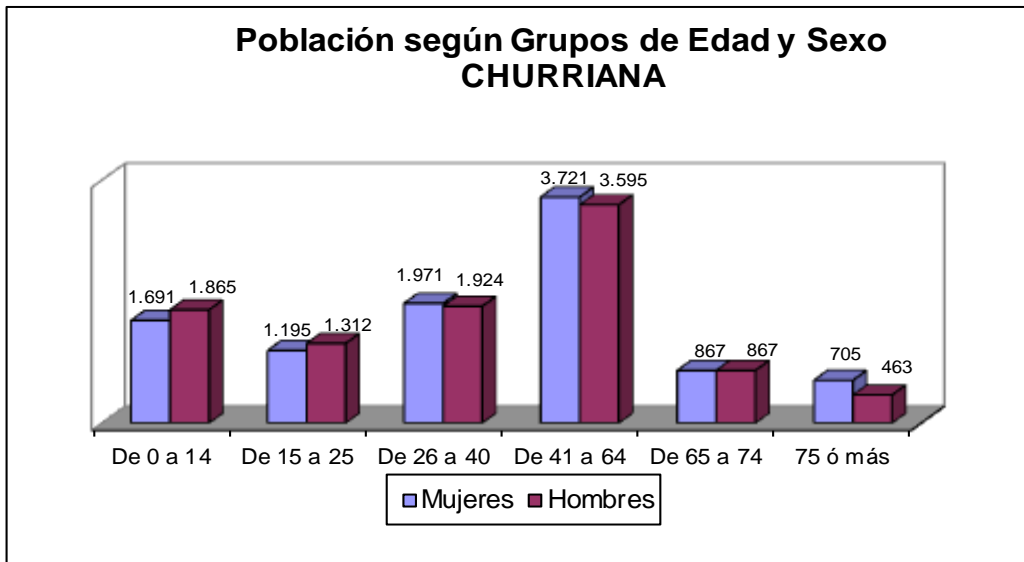
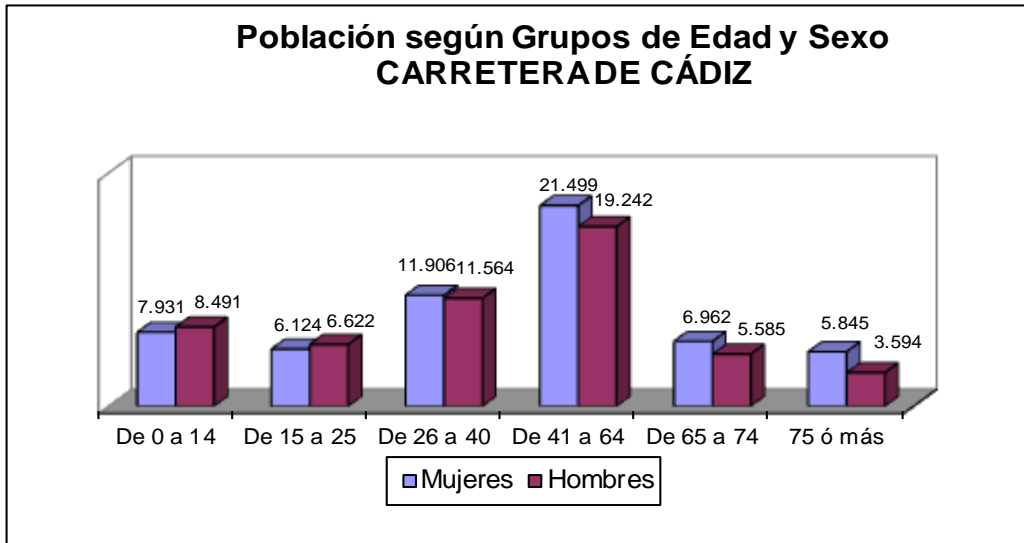
	Jóvenes	Adultos 1	Adultos 2	Adultos 3	Mayores 1	Mayores 2	Total
Centro	5.165	4.255	8.663	14.985	4.643	5.521	43.232
Este	4.062	3.440	4.969	10.715	3.310	2.831	29.327
Ciudad Jardín	2.720	2.112	3.814	6.503	1.964	1.958	19.071
Bailén-Miraflores	4.295	3.414	6.618	10.798	3.418	3.771	32.314
Palma-Palmilla	2.820	1.831	3.240	5.082	1.123	1.189	15.285
Cruz de Humilladero	5.608	4.621	9.005	15.282	5.409	5.275	45.200
Carretera de Cádiz	7.931	6.124	11.906	21.499	6.962	5.845	60.267
Churriana	1.691	1.195	1.971	3.721	867	705	10.150
Campanillas	1.647	1.145	2.060	3.206	655	580	9.293
Puerto de la Torre	2.761	1.745	3.592	5.310	1.228	939	15.575
Teatinos-Universidad	4.258	2.338	3.819	7.666	854	648	19.583
Total	42.958	32.220	59.657	104.767	30.433	29.262	299.297

- HOMBRES

	Jóvenes	Adultos 1	Adultos 2	Adultos 3	Mayores 1	Mayores 2	Total
Centro	5.325	4.252	8.600	13.654	3.494	2.702	38.027
Este	4.328	3.743	4.756	9.336	2.741	1.698	26.602
Ciudad Jardín	2.748	2.167	3.767	6.075	1.680	1.181	17.618
Bailén-Miraflores	4.539	3.465	6.649	9.986	2.550	2.147	29.336
Palma-Palmilla	3.086	1.965	3.294	5.577	1.009	663	15.594
Cruz de Humilladero	5.853	4.721	9.099	13.923	4.101	3.140	40.837
Carretera de Cádiz	8.491	6.622	11.564	19.242	5.585	3.594	55.098
Churriana	1.865	1.312	1.924	3.595	867	463	10.026
Campanillas	1.701	1.225	2.174	3.340	666	486	9.592
Puerto de la Torre	2.921	1.993	3.541	5.016	1.212	701	15.384
Teatinos-Universidad	4.499	2.452	3.405	7.105	766	456	18.683
Total	45.356	33.917	58.773	96.849	24.671	17.231	276.797

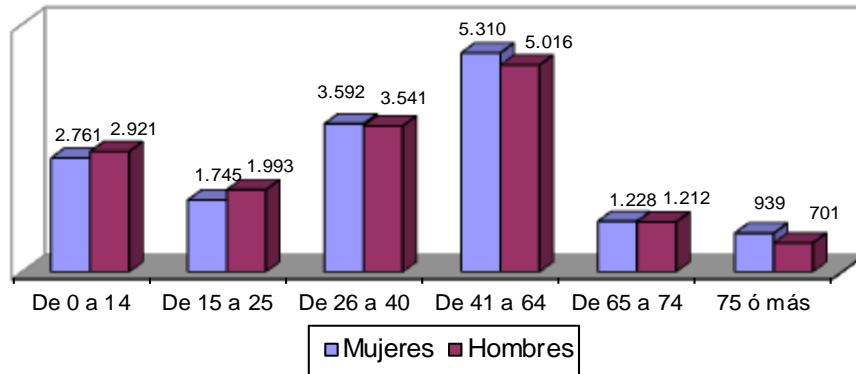








Población según Grupos de Edad y Sexo PUERTO DE LA TORRE



Población según Grupos de Edad y Sexo TEATINOS-UNIVERSIDAD

