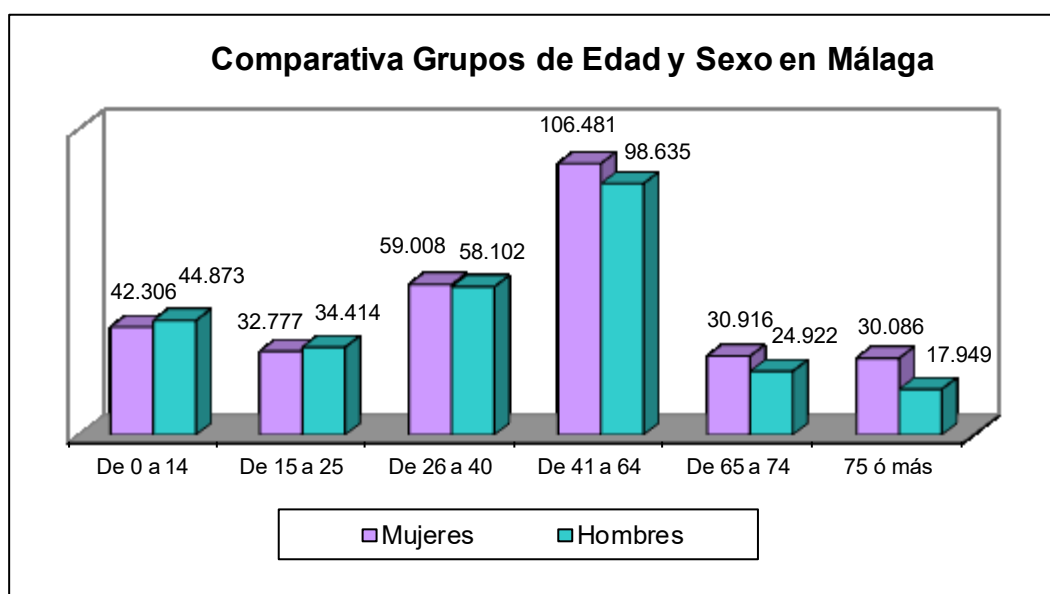




6. Población según Grupos de Edad y Sexo en Málaga.

	2020		2019		Diferencia	
	Mujeres	Hombres	Mujeres	Hombres	Mujeres	Hombres
Jóvenes (0-14 años)	42.306	44.873	42.958	45.356	-652	-483
Adultos 1 (15-25 años)	32.777	34.414	32.220	33.917	557	497
Adultos 2 (26-40 años)	59.008	58.102	59.657	58.773	-649	-671
Adultos 3 (41-64 años)	106.481	98.635	104.767	96.849	1.714	1.786
Mayores 1 (65-74 años)	30.916	24.922	30.433	24.671	483	251
Mayores 2 (75 años o más)	30.086	17.949	29.262	17.231	824	718
Total Población	301.574	278.895	299.297	276.797	2.277	2.098





7. Población según Grupos de Edad y Sexo por Distritos Municipales.

- MUJERES

	Jóvenes	Adultos 1	Adultos 2	Adultos 3	Mayores 1	Mayores 2	Total
Centro	5.020	4.346	8.567	15.159	4.618	5.642	43.352
Este	3.940	3.486	4.832	10.723	3.403	2.959	29.343
Ciudad Jardín	2.648	2.144	3.782	6.615	2.010	1.972	19.171
Bailén-Miraflores	4.249	3.442	6.691	11.014	3.422	3.865	32.683
Palma-Palmilla	2.797	1.923	3.151	5.202	1.142	1.194	15.409
Cruz de Humilladero	5.581	4.572	8.997	15.368	5.445	5.401	45.364
Carretera de Cádiz	7.848	6.170	11.754	21.796	7.138	6.025	60.731
Churriana	1.709	1.237	1.966	3.857	873	742	10.384
Campanillas	1.629	1.173	2.084	3.307	694	597	9.484
Puerto de la Torre	2.754	1.791	3.514	5.482	1.276	988	15.805
Teatinos-Universidad	4.131	2.493	3.670	7.958	895	701	19.848
Total	42.306	32.777	59.008	106.481	30.916	30.086	301.574

- HOMBRES

	Jóvenes	Adultos 1	Adultos 2	Adultos 3	Mayores 1	Mayores 2	Total
Centro	5.213	4.281	8.589	13.858	3.558	2.777	38.276
Este	4.243	3.748	4.711	9.401	2.810	1.799	26.712
Ciudad Jardín	2.745	2.210	3.726	6.242	1.705	1.198	17.826
Bailén-Miraflores	4.494	3.469	6.622	10.174	2.533	2.214	29.506
Palma-Palmilla	3.043	2.034	3.204	5.674	994	690	15.639
Cruz de Humilladero	5.857	4.873	8.927	14.062	4.116	3.241	41.076
Carretera de Cádiz	8.480	6.536	11.470	19.546	5.601	3.802	55.435
Churriana	1.820	1.368	1.932	3.695	885	512	10.212
Campanillas	1.717	1.238	2.155	3.446	695	483	9.734
Puerto	2.926	2.007	3.419	5.218	1.204	754	15.528
Teatinos-Universidad	4.335	2.650	3.347	7.319	821	479	18.951
Total	44.873	34.414	58.102	98.635	24.922	17.949	278.895

