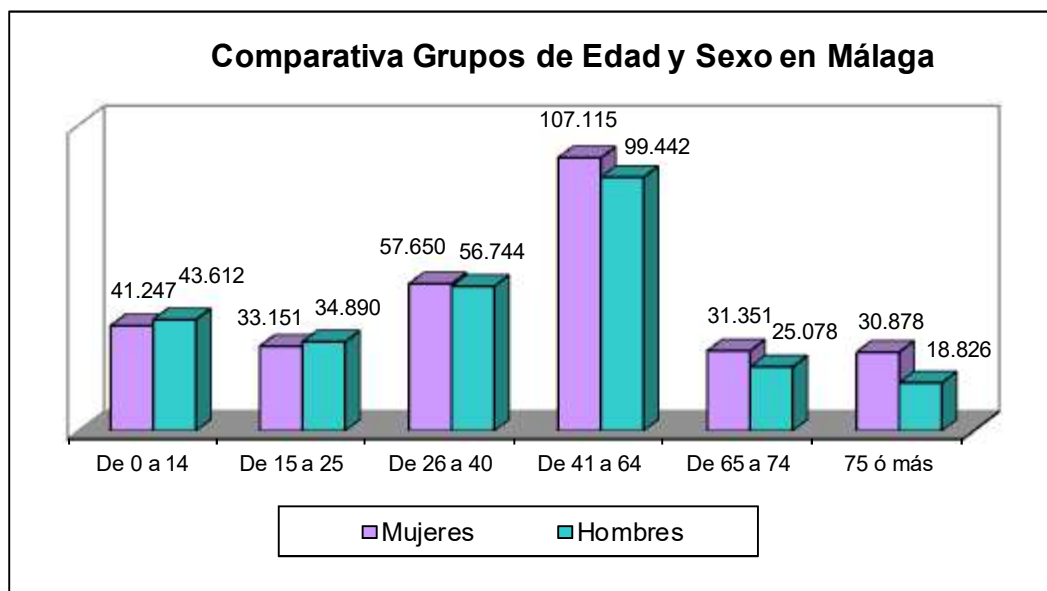


## 6. Población según Grupos de Edad y Sexo en Málaga.

	2021		2020		Diferencia	
	Mujeres	Hombres	Mujeres	Hombres	Mujeres	Hombres
Jóvenes (0-14 años)	41.247	43.612	42.306	44.873	-1.059	-1.261
Adultos 1 (15-25 años)	33.151	34.890	32.777	34.414	374	476
Adultos 2 (26-40 años)	57.650	56.744	59.008	58.102	-1.358	-1.358
Adultos 3 (41-64 años)	107.115	99.442	106.481	98.635	634	807
Mayores 1 (65-74 años)	31.351	25.078	30.916	24.922	435	156
Mayores 2 (75 años o más)	30.878	18.826	30.086	17.949	792	877
<b>Total Población</b>	<b>301.392</b>	<b>278.592</b>	<b>301.574</b>	<b>278.895</b>	<b>-182</b>	<b>-303</b>



## 7. Población según Grupos de Edad y Sexo por Distritos Municipales.

### - MUJERES

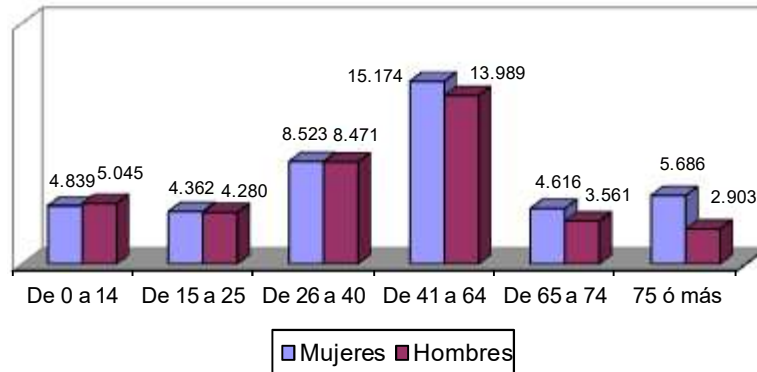
	Jóvenes	Adultos 1	Adultos 2	Adultos 3	Mayores 1	Mayores 2	Total
Centro	4.839	4.362	8.523	15.174	4.616	5.686	43.200
Este	3.858	3.477	4.717	10.699	3.470	3.051	29.272
Ciudad Jardín	2.602	2.175	3.676	6.609	2.035	1.985	19.082
Bailén-Miraflores	4.159	3.413	6.499	11.021	3.399	3.919	32.410
Palma-Palmilla	2.748	1.963	3.001	5.304	1.141	1.223	15.380
Cruz de Humilladero	5.421	4.549	8.819	15.249	5.453	5.623	45.114
Carretera de Cádiz	7.591	6.187	11.398	21.880	7.285	6.232	60.573
Churriana	1.709	1.267	1.973	3.908	933	790	10.580
Campanillas	1.609	1.174	2.049	3.384	710	633	9.559
Puerto de la Torre	2.772	1.858	3.459	5.667	1.337	1.010	16.103
Teatinos-Universidad	3.939	2.726	3.536	8.220	972	726	20.119
<b>Total</b>	<b>41.247</b>	<b>33.151</b>	<b>57.650</b>	<b>107.115</b>	<b>31.351</b>	<b>30.878</b>	<b>301.392</b>

### - HOMBRES

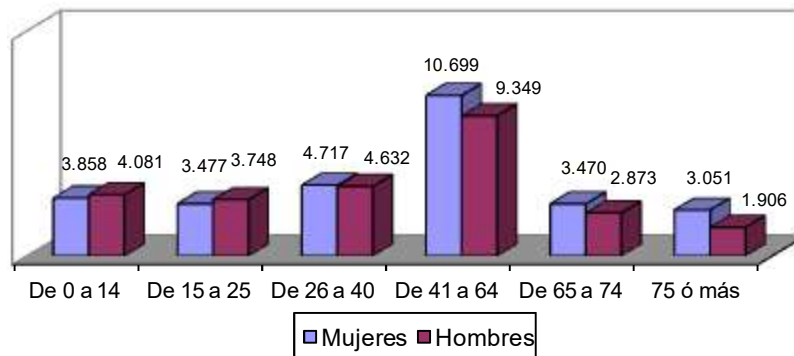
	Jóvenes	Adultos 1	Adultos 2	Adultos 3	Mayores 1	Mayores 2	Total
Centro	5.045	4.280	8.471	13.989	3.561	2.903	38.249
Este	4.081	3.748	4.632	9.349	2.873	1.906	26.589
Ciudad Jardín	2.670	2.217	3.651	6.328	1.655	1.259	17.780
Bailén-Miraflores	4.312	3.529	6.407	10.105	2.510	2.296	29.159
Palma-Palmilla	2.990	2.060	3.131	5.692	990	729	15.592
Cruz de Humilladero	5.728	4.860	8.674	14.038	4.152	3.341	40.793
Carretera de Cádiz	8.195	6.572	11.117	19.663	5.645	4.023	55.215
Churriana	1.788	1.424	1.894	3.777	888	563	10.334
Campanillas	1.686	1.266	2.124	3.545	709	496	9.826
Puerto	2.983	2.066	3.394	5.397	1.251	798	15.889
Teatinos-Universidad	4.134	2.868	3.249	7.559	844	512	19.166
<b>Total</b>	<b>43.612</b>	<b>34.890</b>	<b>56.744</b>	<b>99.442</b>	<b>25.078</b>	<b>18.826</b>	<b>278.592</b>



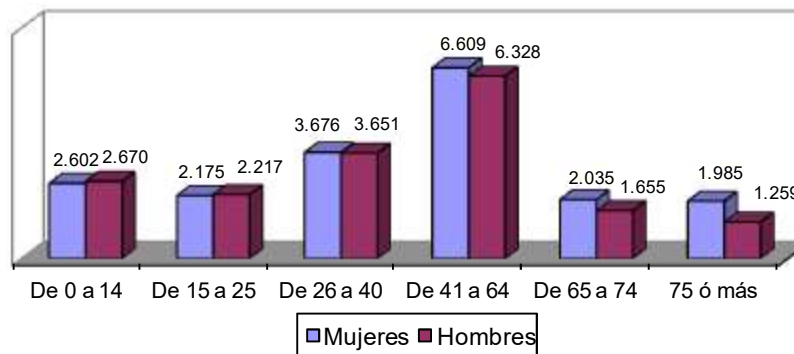
### Población según Grupos de Edad y Sexo CENTRO



### Población según Grupos de Edad y Sexo ESTE

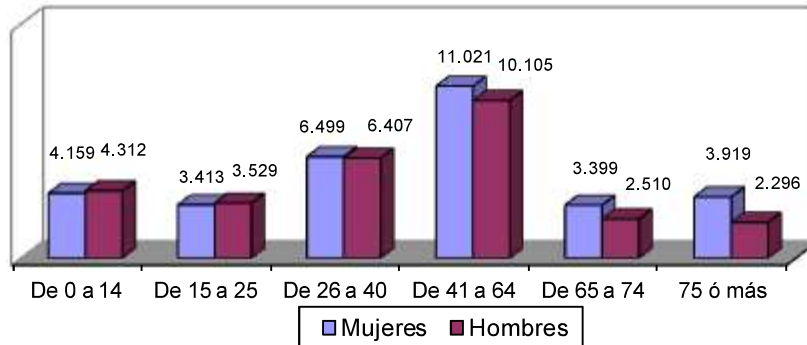


### Población según Grupos de Edad y Sexo CIUDAD JARDÍN

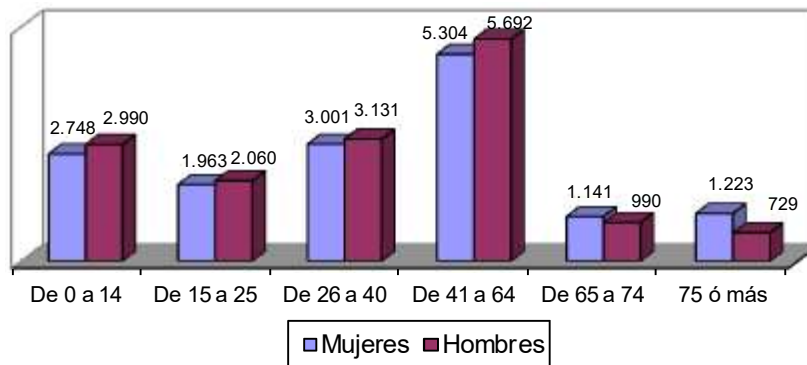




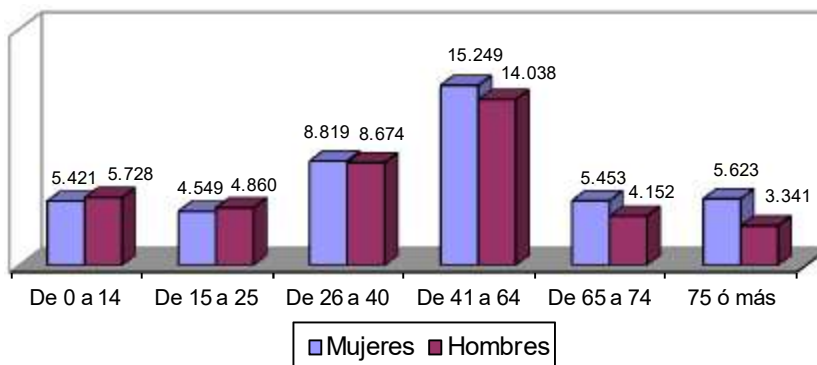
### Población según Grupos de Edad y Sexo BAILÉN-MIRAFLORES



### Población según Grupos de Edad y Sexo PALMA-PALMILLA

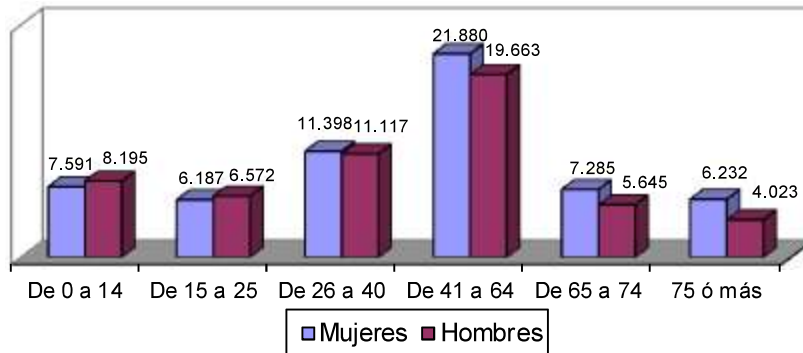


### Población según Grupos de Edad y Sexo CRUZ DE HUMILLADERO

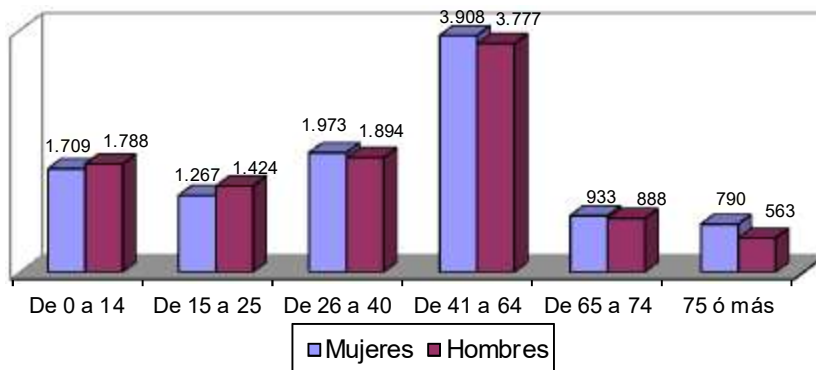




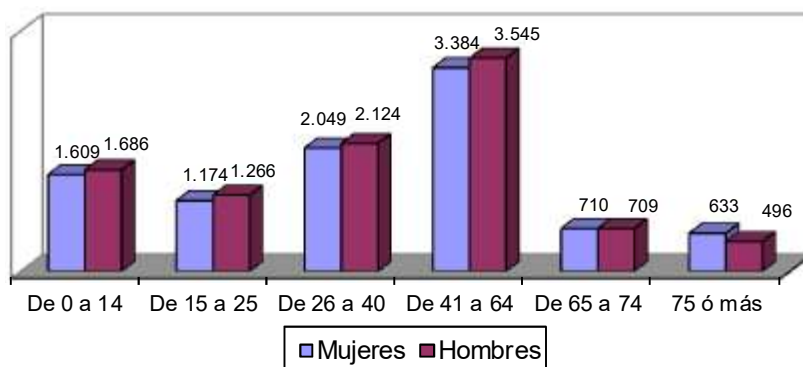
### Población según Grupos de Edad y Sexo CARRETERA DE CÁDIZ



### Población según Grupos de Edad y Sexo CHURRIANA

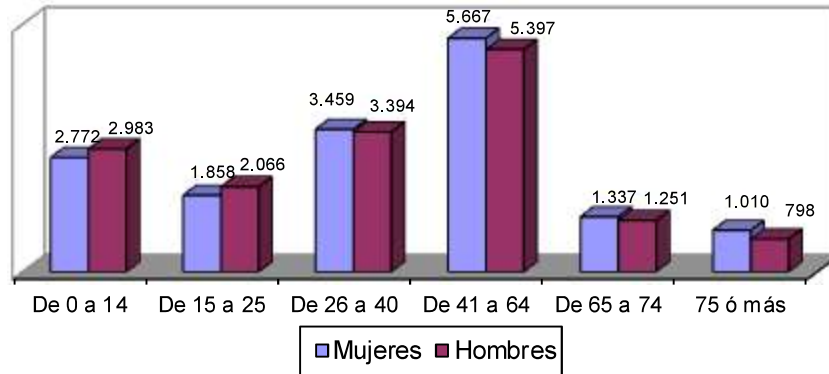


### Población según Grupos de Edad y Sexo CAMPANILLAS





### Población según Grupos de Edad y Sexo PUERTO DE LA TORRE



### Población según Grupos de Edad y Sexo TEATINOS-UNIVERSIDAD

