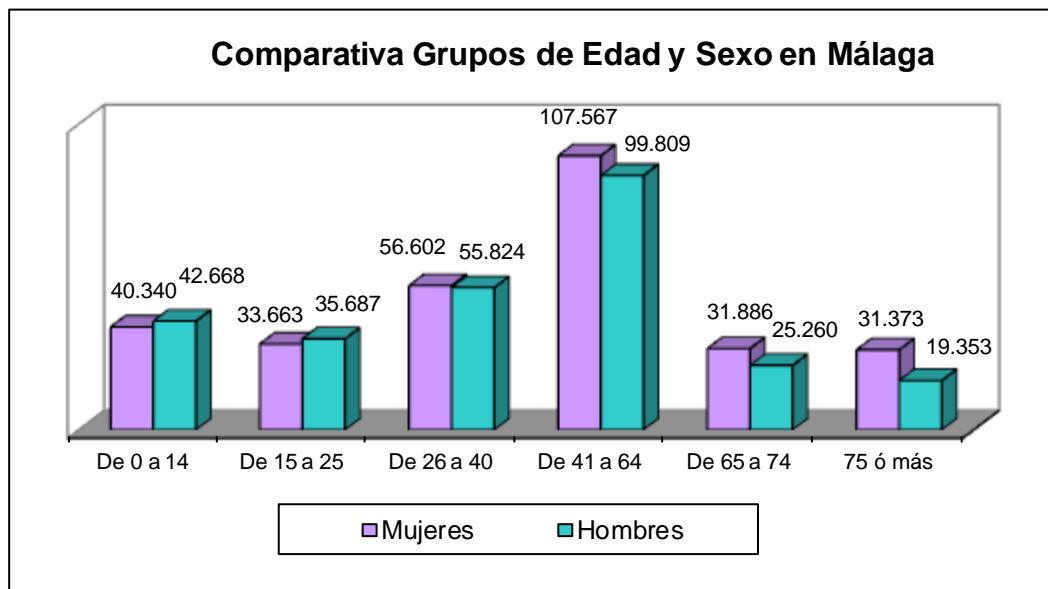


6. Población según Grupos de Edad y Sexo en Málaga.

	2022		2021		Diferencia	
	Mujeres	Hombres	Mujeres	Hombres	Mujeres	Hombres
Jóvenes (0-14 años)	40.340	42.668	41.247	43.612	-907	-944
Adultos 1 (15-25 años)	33.663	35.687	33.151	34.890	512	797
Adultos 2 (26-40 años)	56.602	55.824	57.650	56.744	-1.048	-920
Adultos 3 (41-64 años)	107.567	99.809	107.115	99.442	452	367
Mayores 1 (65-74 años)	31.886	25.260	31.351	25.078	535	182
Mayores 2 (75 años o más)	31.373	19.353	30.878	18.826	495	527
Total Población	301.431	278.601	301.392	278.592	39	9



7. Población según Grupos de Edad y Sexo por Distritos Municipales.

- MUJERES

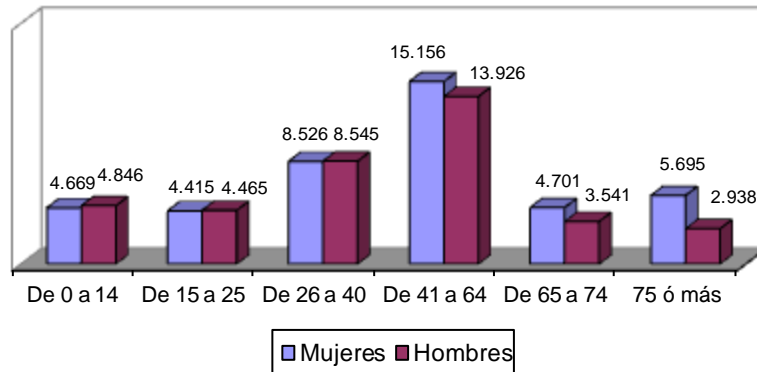
	Jóvenes	Adultos 1	Adultos 2	Adultos 3	Mayores 1	Mayores 2	Total
Centro	4.669	4.415	8.526	15.156	4.701	5.695	43.162
Este	3.845	3.478	4.681	10.630	3.512	3.128	29.274
Ciudad Jardín	2.535	2.204	3.568	6.659	2.069	1.981	19.016
Bailén-Miraflores	4.007	3.499	6.296	10.982	3.379	3.957	32.120
Palma-Palmilla	2.699	1.989	2.933	5.348	1.164	1.236	15.369
Cruz de Humilladero	5.271	4.534	8.622	15.230	5.502	5.668	44.827
Carretera de Cádiz	7.312	6.198	11.013	21.714	7.417	6.406	60.060
Churriana	1.706	1.297	1.957	3.933	973	816	10.682
Campanillas	1.584	1.223	1.962	3.484	731	653	9.637
Puerto de la Torre	2.843	1.879	3.463	5.871	1.399	1.050	16.505
Teatinos-Universidad	3.869	2.947	3.581	8.560	1.039	783	20.779
Total	40.340	33.663	56.602	107.567	31.886	31.373	301.431

- HOMBRES

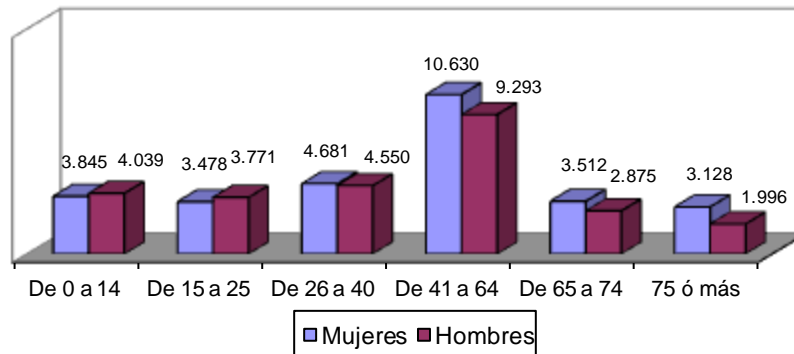
	Jóvenes	Adultos 1	Adultos 2	Adultos 3	Mayores 1	Mayores 2	Total
Centro	4.846	4.465	8.545	13.926	3.541	2.938	38.261
Este	4.039	3.771	4.550	9.293	2.875	1.996	26.524
Ciudad Jardín	2.643	2.232	3.594	6.354	1.662	1.287	17.772
Bailén-Miraflores	4.164	3.580	6.169	10.107	2.506	2.306	28.832
Palma-Palmilla	2.946	2.144	3.109	5.700	997	722	15.618
Cruz de Humilladero	5.532	4.998	8.437	13.957	4.172	3.457	40.553
Carretera de Cádiz	7.919	6.596	10.731	19.611	5.653	4.155	54.665
Churriana	1.780	1.444	1.864	3.816	917	580	10.401
Campanillas	1.699	1.260	2.075	3.611	723	511	9.879
Puerto	3.044	2.120	3.374	5.597	1.304	837	16.276
Teatinos-Universidad	4.056	3.077	3.376	7.837	910	564	19.820
Total	42.668	35.687	55.824	99.809	25.260	19.353	278.601



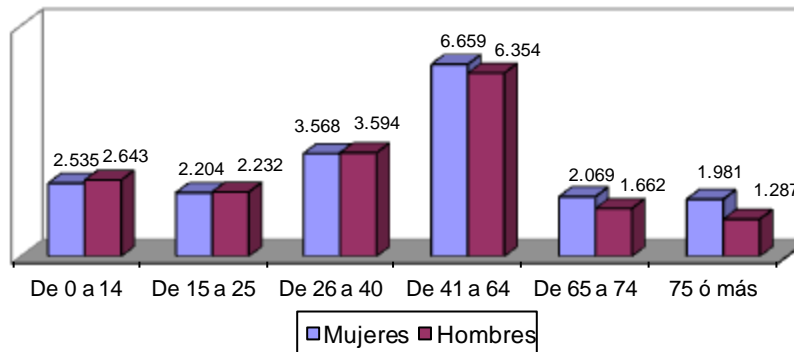
Población según Grupos de Edad y Sexo CENTRO



Población según Grupos de Edad y Sexo ESTE

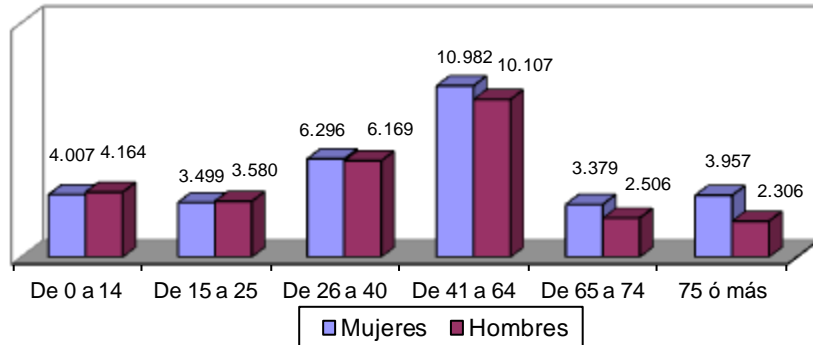


Población según Grupos de Edad y Sexo CIUDAD JARDÍN

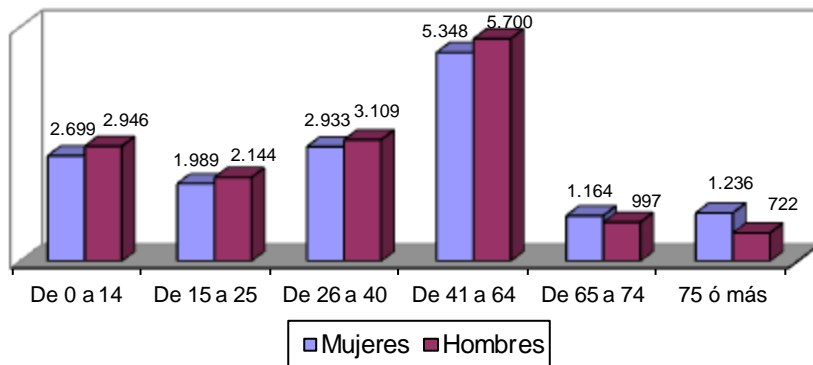




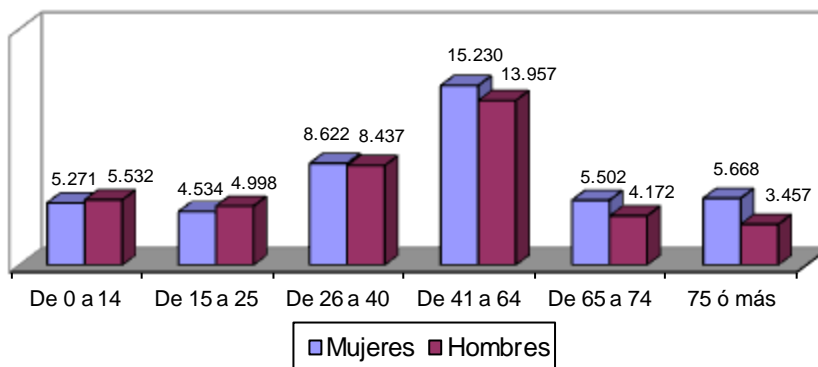
Población según Grupos de Edad y Sexo BAILÉN-MIRAFLORES



Población según Grupos de Edad y Sexo PALMA-PALMILLA

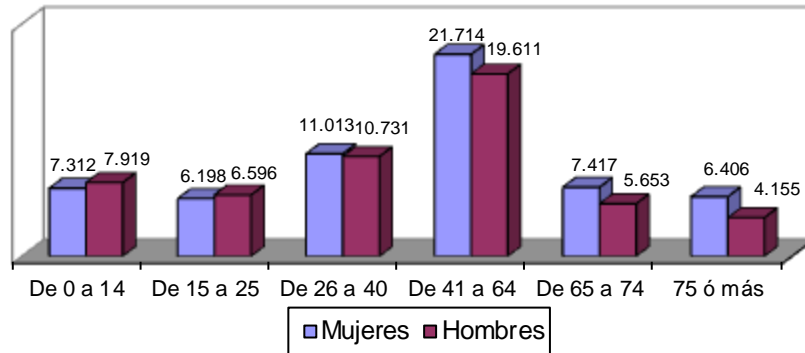


Población según Grupos de Edad y Sexo CRUZ DE HUMILLADERO

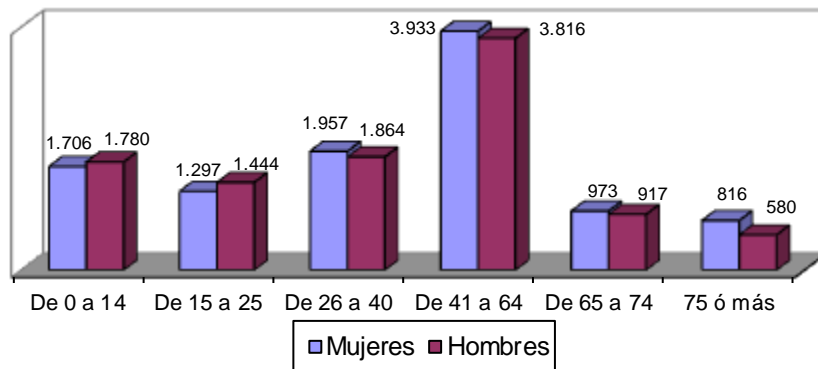




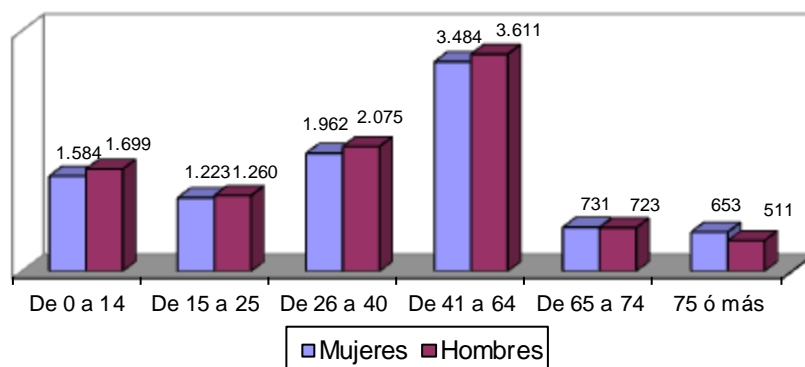
Población según Grupos de Edad y Sexo CARRETERA DE CÁDIZ



Población según Grupos de Edad y Sexo CHURRIANA

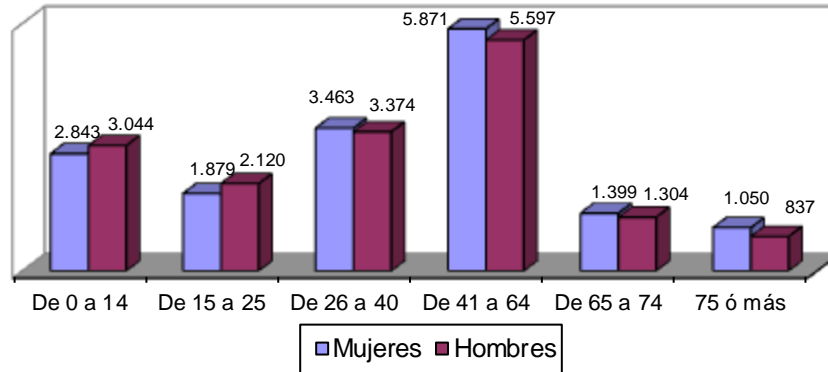


Población según Grupos de Edad y Sexo CAMPANILLAS





Población según Grupos de Edad y Sexo PUERTO DE LA TORRE



Población según Grupos de Edad y Sexo TEATINOS-UNIVERSIDAD

