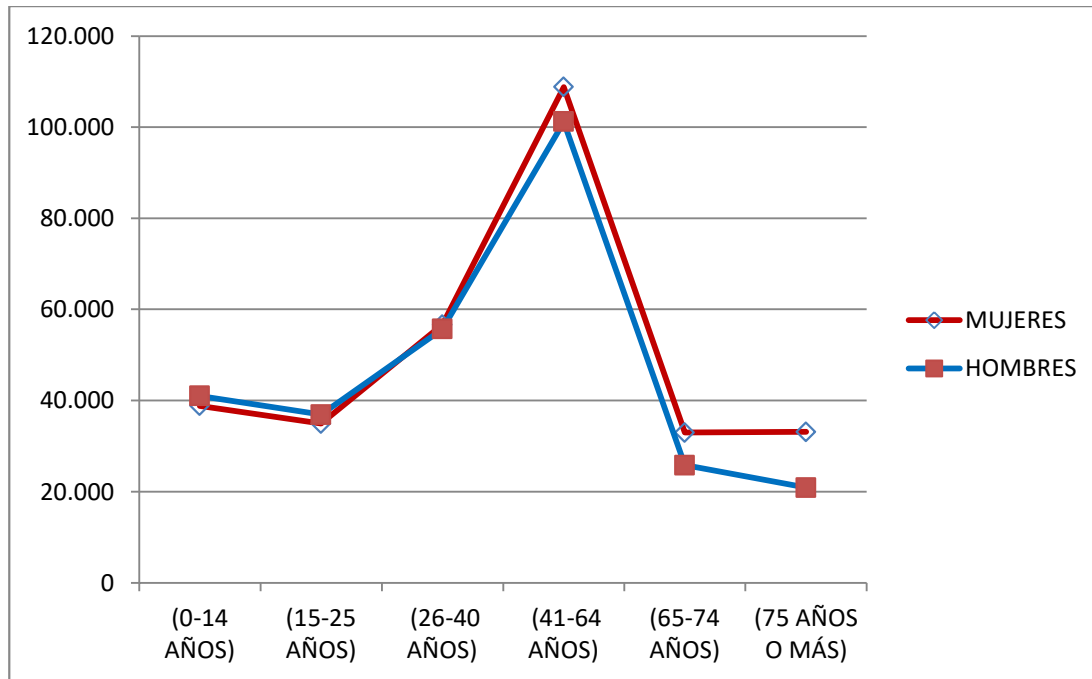


## 6. Población según Grupos de Edad y Sexo en Málaga.

	2023		2022		DIFERENCIA	
	MUJERES	HOMBRES	MUJERES	HOMBRES	MUJERES	HOMBRES
<b>(0-14 AÑOS)</b>	38.850	41.014	40.340	42.668	-1.490	-1.654
<b>(15-25 AÑOS)</b>	34.935	36.914	33.663	35.687	1.272	1.227
<b>(26-40 AÑOS)</b>	56.616	55.697	56.602	55.824	14	-127
<b>(41-64 AÑOS)</b>	108.772	101.164	107.567	99.809	1.205	1.355
<b>(65-74 AÑOS)</b>	32.984	25.817	31.886	25.260	1.098	557
<b>(75 AÑOS O MÁS)</b>	33.114	20.893	31.373	19.353	1.741	1.540
<b>TOTAL POBLACIÓN</b>	<b>305.271</b>	<b>281.499</b>	<b>301.431</b>	<b>278.601</b>	<b>3.840</b>	<b>2.898</b>

### ✓ Comparativa Grupos de Edad y Género en Málaga



## 7. Población según Grupos de Edad y Sexo por Distritos Municipales.

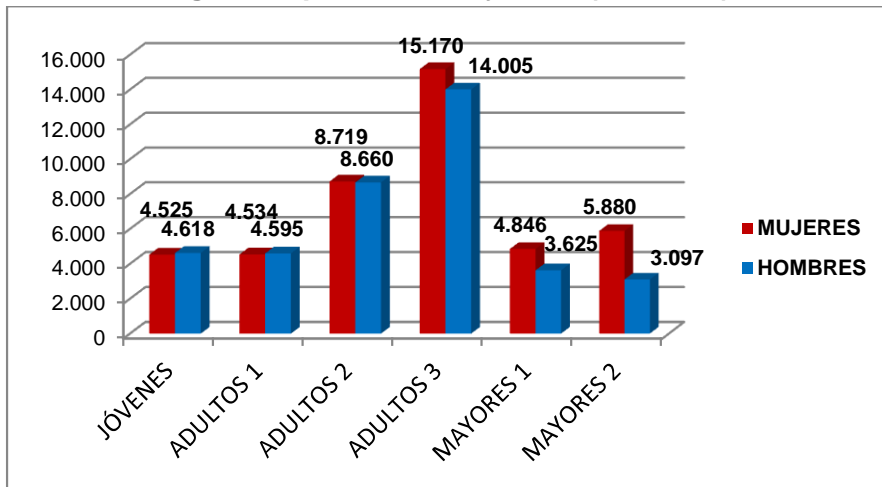
### ✓ MUJERES

	JÓVENES	ADULTOS 1	ADULTOS 2	ADULTOS 3	MAYORES 1	MAYORES 2	TOTAL
CENTRO	4.525	4.534	8.719	15.170	4.846	5.880	43.674
ESTE	3.694	3.520	4.628	10.652	3.619	3.308	29.421
CIUDAD JARDIN	2.405	2.246	3.545	6.748	2.142	2.093	19.179
BAILÉN-MIRAFLORES	3.803	3.651	6.426	11.129	3.432	4.074	32.515
PALMA-PALMILLA	2.542	2.107	2.867	5.465	1.222	1.277	15.480
CRUZ DE HUMILLADADERO	5.084	4.703	8.670	15.254	5.625	6.011	45.347
CARRETERA DE CÁDIZ	7.006	6.317	10.787	21.769	7.614	6.911	60.404
CHURRIANA	1.641	1.355	1.926	4.021	1.015	866	10.824
CAMPANILLAS	1.586	1.258	2.028	3.519	771	705	9.867
PUERTO DE LA TORRE	2.869	2.002	3.420	6.163	1.502	1.130	17.086
TEATINOS-UNIVERSIDAD	3.695	3.242	3.600	8.882	1.196	859	21.474
<b>TOTAL</b>	<b>38.850</b>	<b>34.935</b>	<b>56.616</b>	<b>108.772</b>	<b>32.984</b>	<b>33.114</b>	<b>305.271</b>

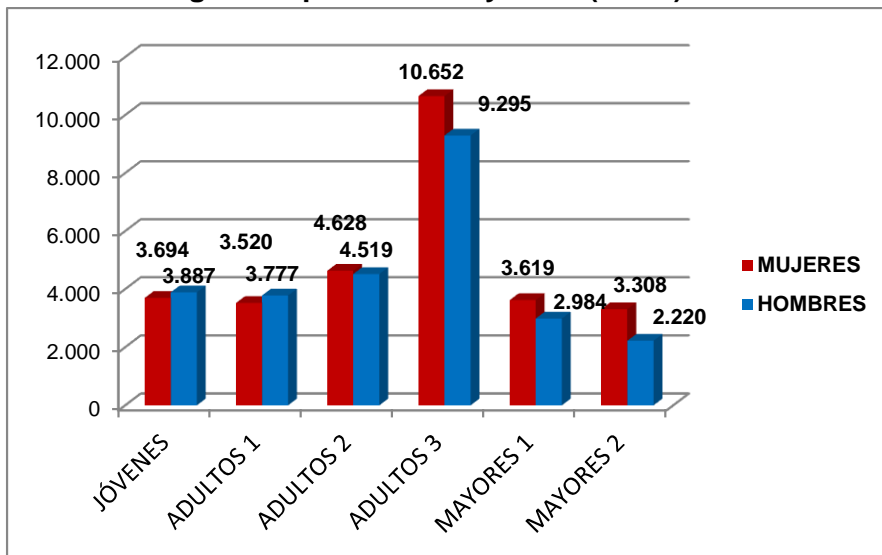
### ✓ HOMBRES

	JÓVENES	ADULTOS 1	ADULTOS 2	ADULTOS 3	MAYORES 1	MAYORES 2	TOTAL
CENTRO	4.618	4.595	8.660	14.005	3.625	3.097	38.600
ESTE	3.887	3.777	4.519	9.295	2.984	2.220	26.682
CIUDAD JARDIN	2.550	2.313	3.594	6.400	1.666	1.389	17.912
BAILÉN-MIRAFLORES	4.022	3.710	6.201	10.234	2.531	2.416	29.114
PALMA-PALMILLA	2.779	2.290	3.075	5.733	1.063	752	15.692
CRUZ DE HUMILLADADERO	5.389	5.177	8.461	14.021	4.255	3.702	41.005
CARRETERA DE CÁDIZ	7.517	6.711	10.559	19.739	5.656	4.584	54.766
CHURRIANA	1.724	1.465	1.810	3.934	928	632	10.493
CAMPANILLAS	1.658	1.287	2.095	3.710	760	561	10.071
PUERTO DE LA TORRE	3.059	2.135	3.321	5.857	1.372	911	16.655
TEATINOS-UNIVERSIDAD	3.811	3.454	3.402	8.236	977	629	20.509
<b>TOTAL</b>	<b>41.014</b>	<b>36.914</b>	<b>55.697</b>	<b>101.164</b>	<b>25.817</b>	<b>20.893</b>	<b>281.499</b>

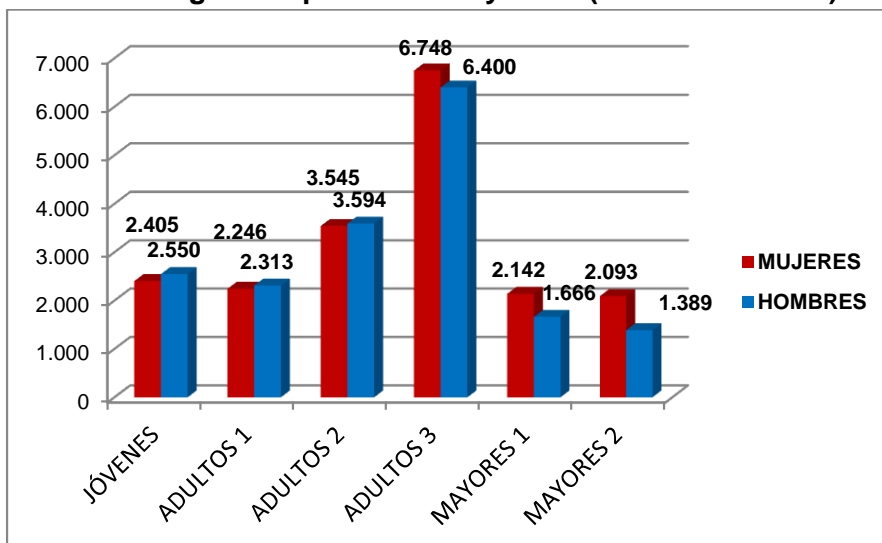
✓ Población según Grupos de Edad y Sexo (CENTRO)



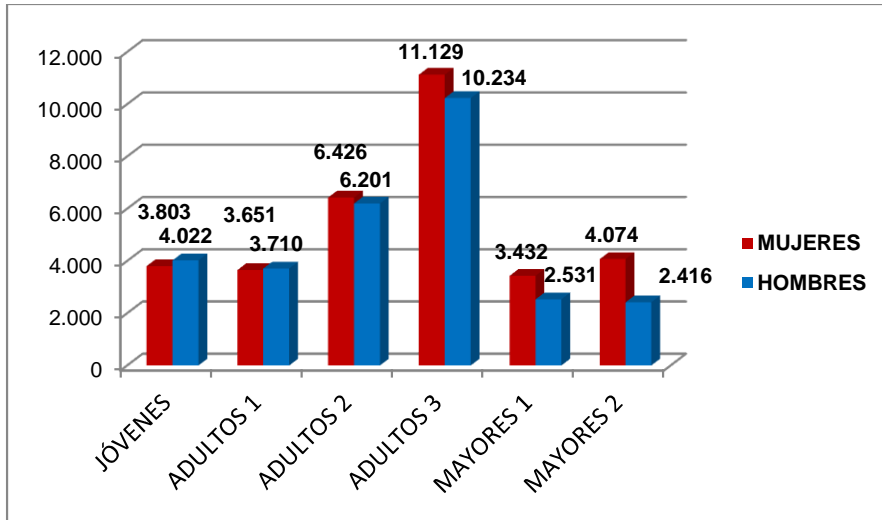
✓ Población según Grupos de Edad y Sexo (ESTE)



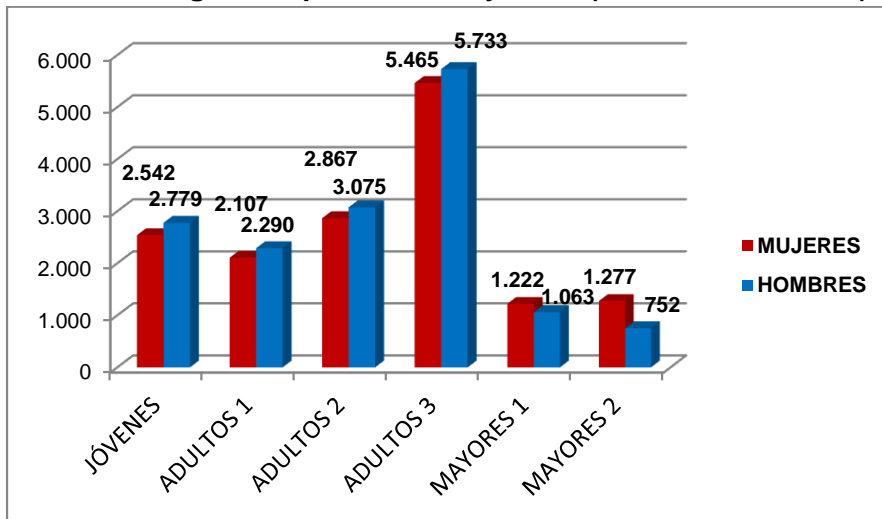
✓ Población según Grupos de Edad y Sexo (CIUDAD JARDÍN)



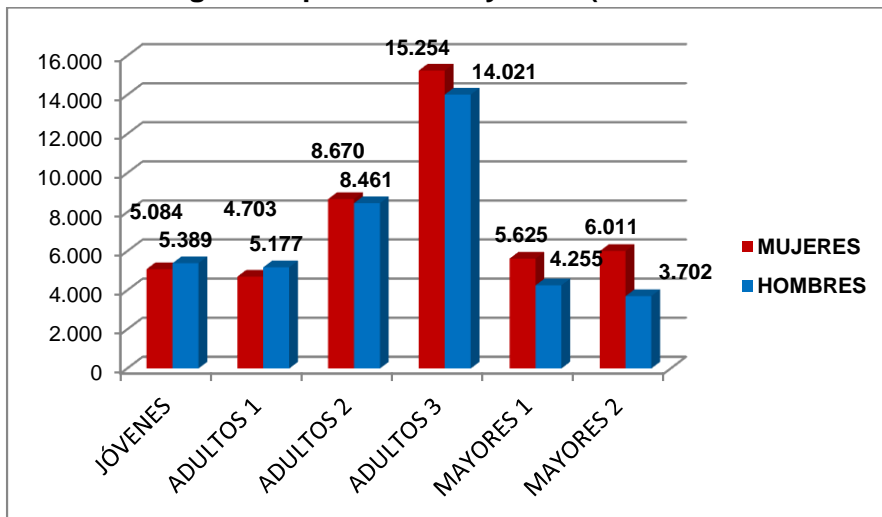
✓ Población según Grupos de Edad y Sexo (BAILÉN-MIRAFLORES)



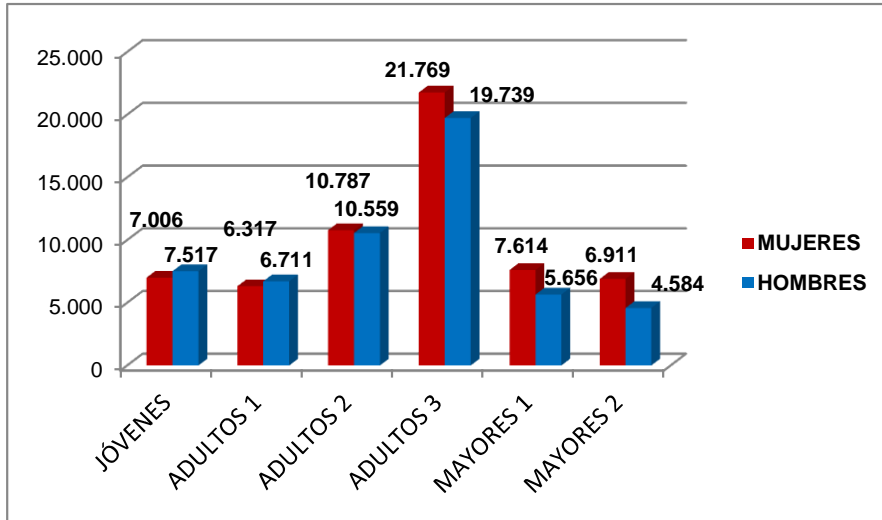
✓ Población según Grupos de Edad y Sexo (PALMA-PALMILLA)



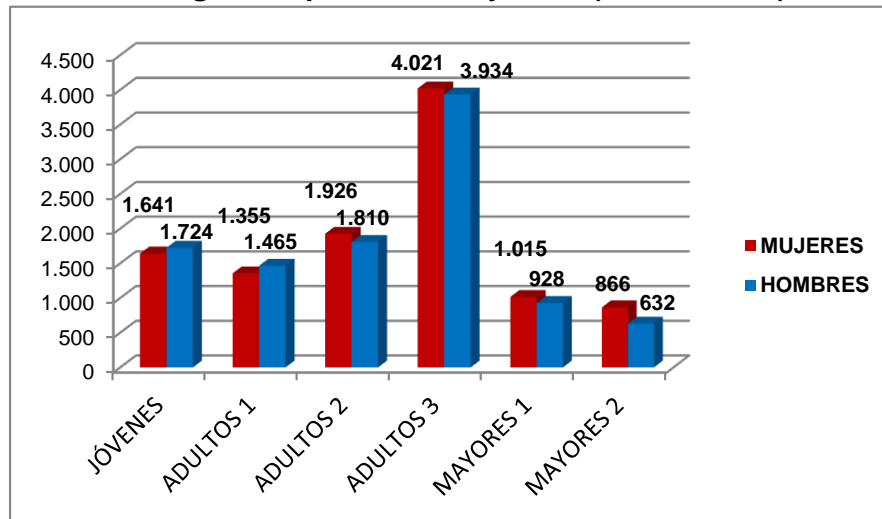
✓ Población según Grupos de Edad y Sexo (CRUZ DE HUMILLADERO)



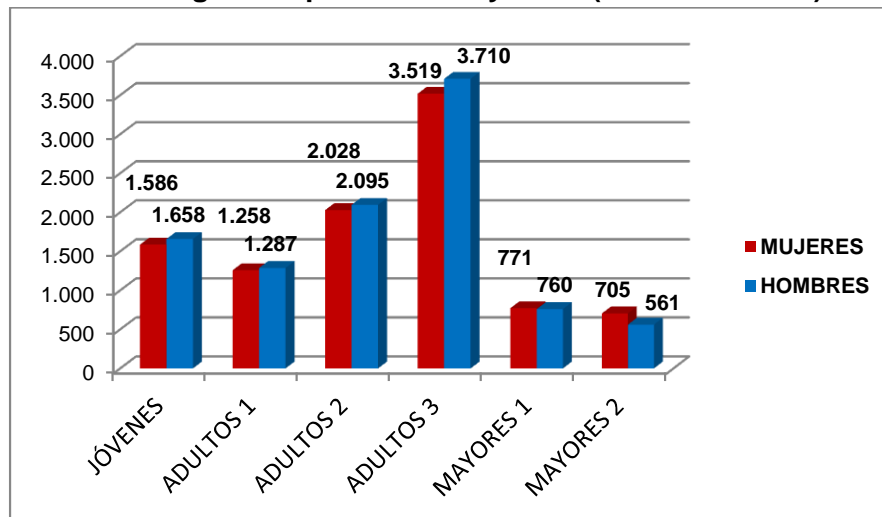
✓ Población según Grupos de Edad y Sexo (CARRETERA DE CÁDIZ)



✓ Población según Grupos de Edad y Sexo (CHURRIANA)

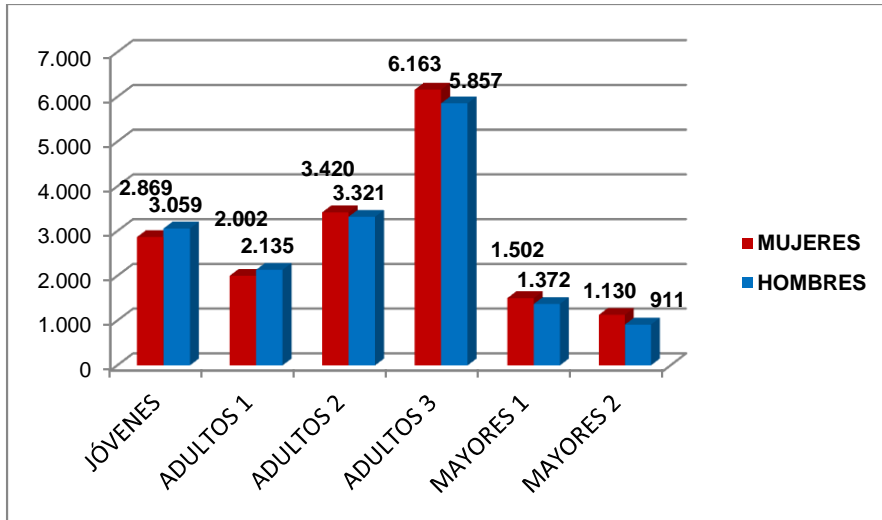


✓ Población según Grupos de Edad y Sexo (CAMPANILLAS)





✓ Población según Grupos de Edad y Sexo (PUERTO DE LA TORRE)



✓ Población según Grupos de Edad y Sexo (TEATINOS-UNIVERSIDAD)

